

La Protection Biologique Intégrée des végétaux d'ornement

Quelques mots clés

La protection biologique (PB) :

Utilisation des organismes vivants (auxiliaires) ou de leur produits pour limiter les populations de bioagresseurs des plantes à un niveau techniquement et économiquement tolérable.

La protection intégrée (PI) :

Utilisation complémentaire de différents moyens de protection en donnant la priorité aux solutions naturelles.

La protection biologique intégrée (PBI) :

Cas particulier de la protection intégrée, dans lequel on utilise en particulier la protection biologique (auxiliaires).

La PBI, le développement durable et la gestion différenciée

La protection intégrée et en particulier la PBI

=

**un des outils du développement durable
et de la gestion différenciée des espaces verts.**

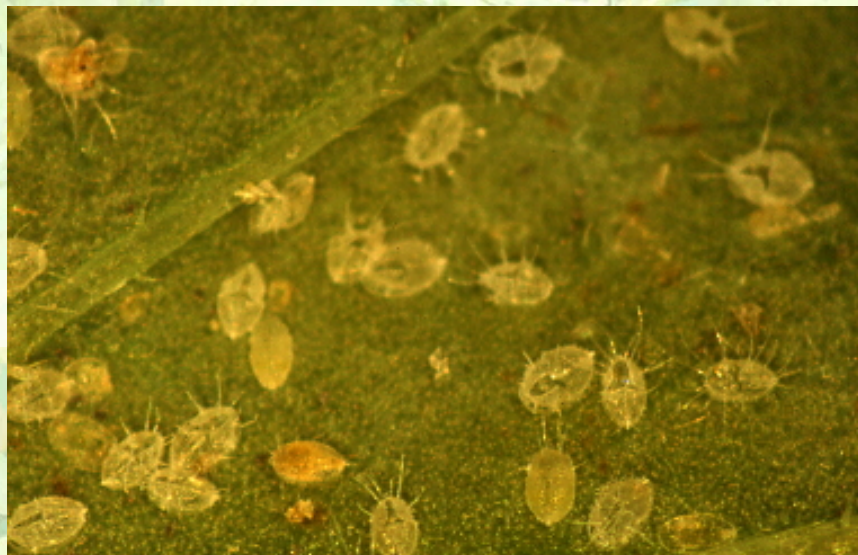
PBI : Quels sont les moyens complémentaires utilisés ?

« Solutions alternatives »
Préventives ou curatives,

- & La protection biologique (utilisation des auxiliaires)
- & La prophylaxie et les mesures culturales
- & Les moyens biotechniques (confusion sexuelle des insectes)
- & Les moyens mécaniques (méthodes physiques)
- & Les moyens génétiques (tolérance variétale)
- & Les produits phytosanitaires en dernier recours
(produits respectueux des auxiliaires)

La PBI en cultures sous serres

Exemple des aleurodes



Adultes et larves d'aleurodes

La PBI en cultures sous serres

Exemple des aleurodes



Site lamaisondesinsectes.free.fr

***Utilisation de microguêpes
parasitoïdes contre les
larves d'aleurodes***



UC Statewide IPM Project
© 2000 Regents, University of California

Encarsia formosa adulte émergeant d'une aleurode
Photo Jack Kelly Clark.

La PBI dans les parcs et jardins

Exemple des cochenilles pulvinaires



Ovisacs de la cochenille pulvinaire *Pulvinaria regalis* sur charpentières

La PBI dans les parcs et jardins

Exemple des cochenilles pulvinaires



Décapage mécanique des ovisacs

La PBI dans les parcs et jardins

Exemple des cochenilles pulvinaires



Photos M. Dedecker, service espaces verts de Dunkerque

La PBI dans les parcs et jardins

Exemple des cochenilles pulvinaires



***La coccinelle
Exochomus
quadripustulatus
Stade adulte***



***Introduction de larves de coccinelles
dans les arbres***

La PBI dans les parcs et jardins

Exemple des cochenilles pulvinaires



Prédation des œufs de cochenille par la larve de coccinelle