

Les Tables Rondes du Pôle de Gestion Différenciée

mardi 7 juin 2016, de 8h45 à 13h

Prairies fleuries : L'expérience de Fernelmont

En 2013, Fernelmont a aménagé un espace propice à la vie des abeilles et au développement des insectes pollinisateurs sur une zone enherbée située à l'arrière de la Maison communale.

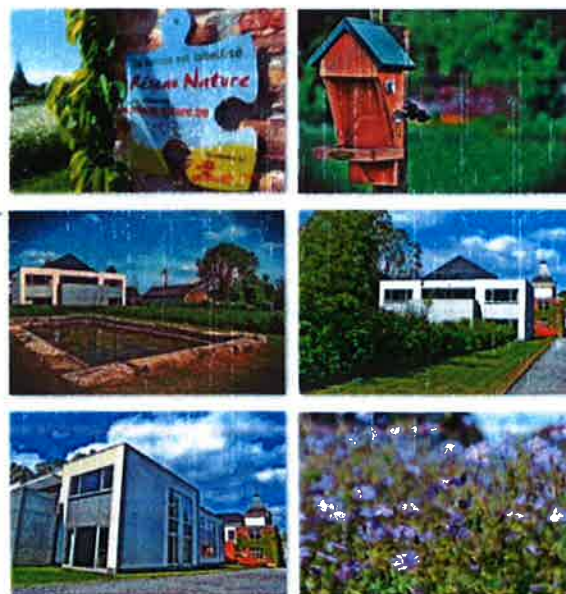
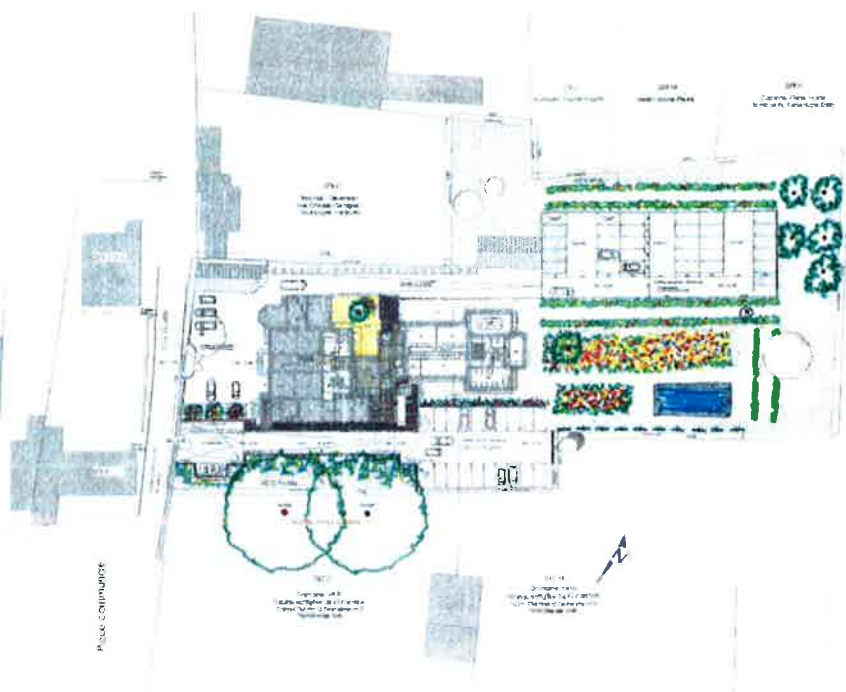
Ce jardin à la rescousse de la biodiversité s'articule autour d'un ensemble de prés fleuris composé d'espèces existant à l'état sauvage dans la région. Autrement dit, il s'agit d'espèces adaptées à notre climat ainsi qu'à la flore et la faune locale. Ces espèces n'ont pas les mêmes propriétés ornementales que les variétés horticoles, mais contribuent entièrement au maintien ou au développement de la biodiversité.



COMMUNE DE
FERNELMONT



Fernelmont complice de la nature 



Mélange utilisé

Un **mélange indigène** composé d'espèces existant à l'état sauvage dans la région (50% de graminées et 50% de fleurs principalement vivaces).

Composition : Festuca rubra commutata, Cynosorus cristatus, Poa pratensis, Rhinanthus minor, Lotus corniculatus, Trifolium pratense, Achillea millefolium, Daucus carota, Hypericum perforatum, Galium mollugo, **Leucanthemum vulgare**, Centaurea thuillieri, Malva moschata, Origanum vulgare, Prunella vulgaris, **Geranium pyrenaicum**, Geranium pratense, Silene vulgaris, Ranunculus acris, Silene latifolia alba, Papaver rhoeas, Centaurea cyanus et Agrostemma githago.



Préparation du sol et semis

Début avril 2013, le sol a été mis à nu en utilisant un motoculteur. Un faux semis a alors été réalisé afin de réduire la quantité d'adventices dans la prairie fleurie. Dès que les graines d'adventices présentes dans le sol ont germé, nous les avons enfouies en retravaillant le sol superficiellement, juste avant de semer la prairie fleurie.

Le semis a été réalisé à la main, en respectant la densité de semis recommandée par le fournisseur (5gr /m²). Pour faciliter le semis, nous avons mélangé les graines à du sable. Le terrain a ensuite été tassé avec un rouleau pour que les semences adhèrent bien au sol

Entretien

L'entretien de cette prairie fleurie se limite, jusqu'à présent, à une fauche annuelle, en septembre. Partant du principe que la fauche tardive est plus favorable à la biodiversité.

Communication

Dans le bulletin communal, Fernelmont explique aux citoyens le concept de la prairie fleurie et ses avantages pour la biodiversité. Des panneaux d'information seront placés aux abords de cette prairie fleurie à l'instar de ce qui a été fait notamment aux abords du Centre sportif de Fernelmont.

