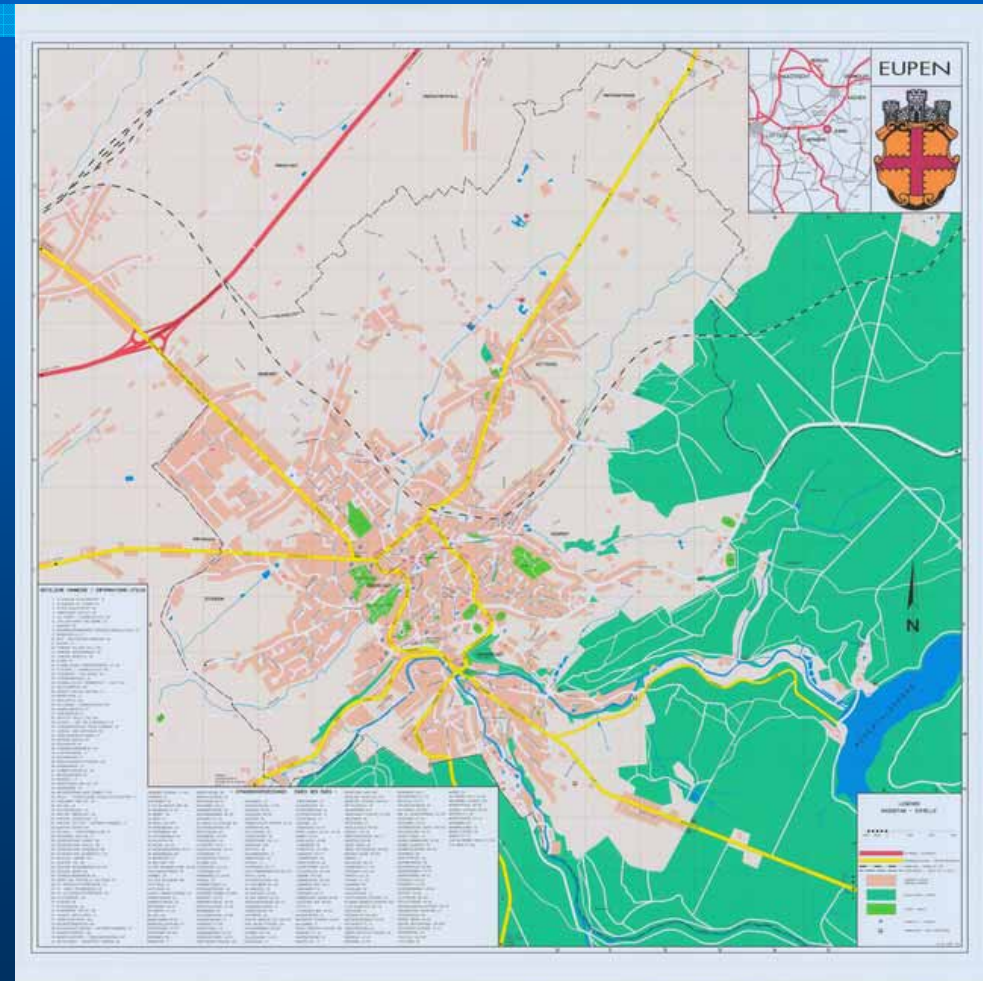


**Gestion de désherbage et  
réflexion dans le mode  
d'aménagement des parcs de  
la ville d' Eupen.**

# Ville d'Eupen

- Surface: 10.374 ha
- Surface urbanisée: 1.004 ha
- Surface parcs: 27,52 ha
- Population: 18.000



# Dépôt communal regroupe:

- Service espace vert- 12 personnes
- Service propreté- 19 personnes
- Cimetière- 5 personnes
- Complexe sportif Hütte- 2 personnes
- Stade communal- 9 personnes
- Bassin de natation- 2 personnes
- Service voirie- 14 personnes
- Service entretien bâtiment- 18 personnes
- Parc a conteneur- 5 personnes
- Magasin et mécanicien auto- 6 personnes
- Foret: 3 personnes
- Administration- 5 personnes



**Des 100 personnes employées au dépôt  
communal 35 sont affectées à  
l'entretien des espaces verts et à la  
propreté.**



# Gestion du désherbage

Depuis plus de 20 ans la ville d'Eupen  
n'utilise plus d'herbicide sur  
l'entièreté de son territoire pour  
« lutter » contre les plantes  
adventices

# Comment procède t'on ?

- **Règlement communal (art. 63-65)**
  - **Entretien des trottoirs et accotements à charge des riverains**



# Comment procède t'on ?

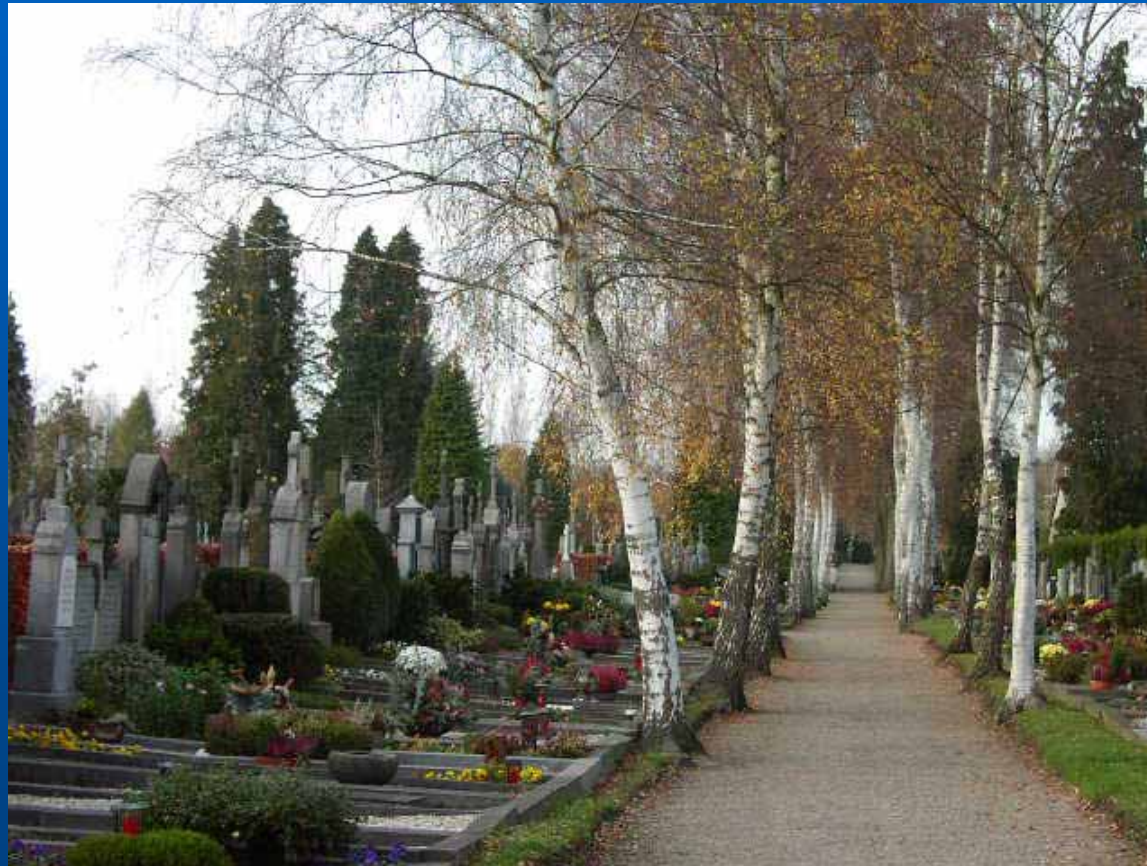
- **Différentiation de l'espace en différentes classes d'entretien**
  - Intensif → extensif



# Intensif



# Intensif





# Intensif



# Intensif



# Intermédiaire





# Intermédiaire



# Extensif



# Extensif





# Comment procède t'on ?

- Agir sur la notion de « propriété »

# Notion de « propreté »



# Notion de « propreté »



# Notion de « propreté »

- Conduire les riverains à une plus grande tolérance aux « mauvaises herbes

# Notion de « propreté »





# Notion de « propreté »



# Notion de « propreté »



# Moyen de lutte non chimiques

## Préventif:

- Plantes couvre-sol
- Paillies



# Hedera



# Geranium macrorrhizum



# Geranium sanguinea





# Sasa pumila



# Symphoricarpus x chenaultii 'Hancock'





# Cotoneaster



# Vinca minor





# Paillies





# Riverains



# Curatif

- Manuel
  - Binette
  - Grattoir
- Mécanique
  - Balayeuse
  - Débrousailleuse

# Curatif



# Curatif

- **Désherbage thermique**

**Engendre la coagulation des protéines  
et l'éclatement des cellules végétales  
dus à l'élévation de la température**



# Flamme directe



# Infrarouge





# Exemple: désherbage thermique sur les 2 cimetières



# Exemple: désherbage thermique sur les 2 cimetières





# Exemple: désherbage thermique sur les 2 cimetières



# Exemple: désherbage thermique sur les 2 cimetières

- Cimetière d'Eupen: 52.000 m<sup>2</sup>
- Cimetière de Kettenis: 3.200 m<sup>2</sup>
- 5 personnes
- 2 appareils à infrarouge de 75 cm de largeur
- 2 appareils à flamme directe

## Exemple: désherbage thermique sur les 2 cimetières

- **Traitement de mai à octobre**
- **1 passage par mois**
- **30 à 40 heures de travail par passage**

# Exemple: désherbage thermique sur les 2 cimetières





# Exemple: désherbage thermique sur les 2 cimetières



# Exemple: désherbage thermique sur les 2 cimetières





# Exemple: désherbage thermique sur les 2 cimetières

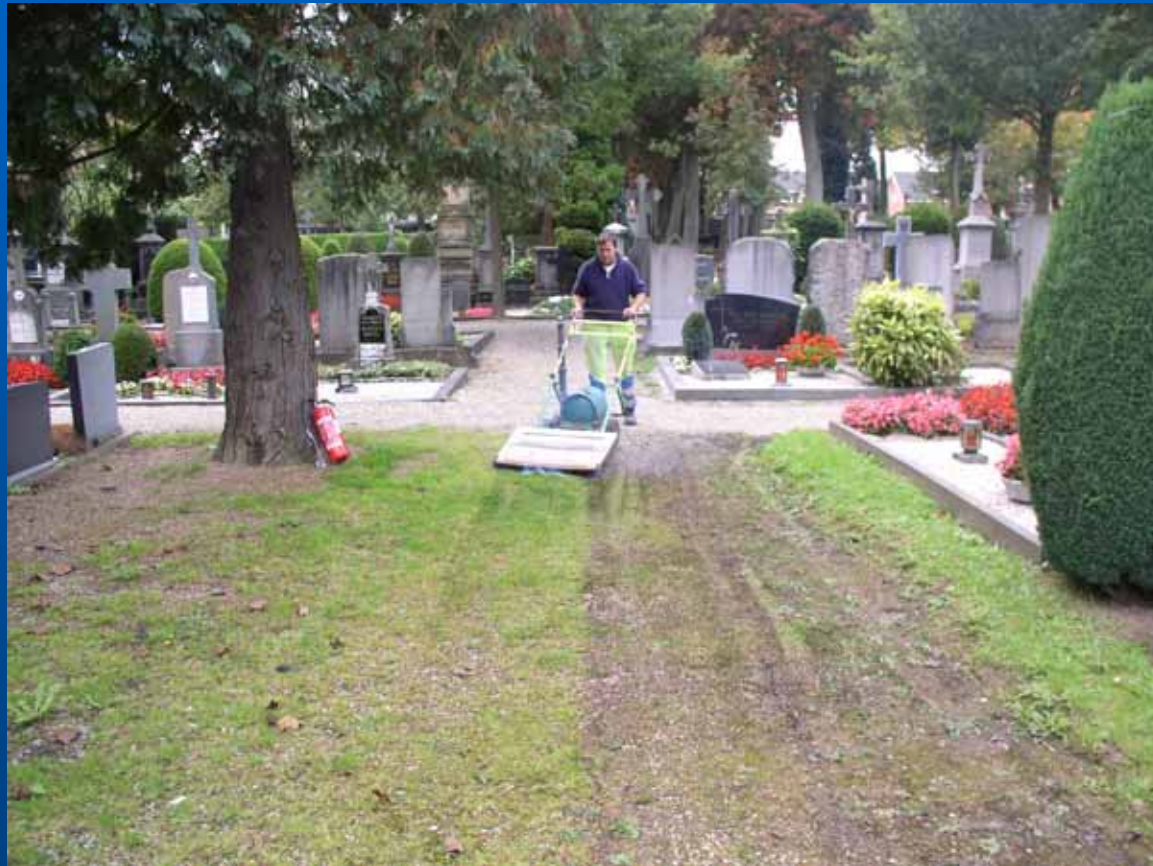


# Exemple: désherbage thermique sur les 2 cimetières





# Exemple: désherbage thermique sur les 2 cimetières



# Exemple: désherbage thermique sur les 2 cimetières





# Exemple: désherbage thermique sur les 2 cimetières



# Exemple: désherbage thermique sur les 2 cimetières

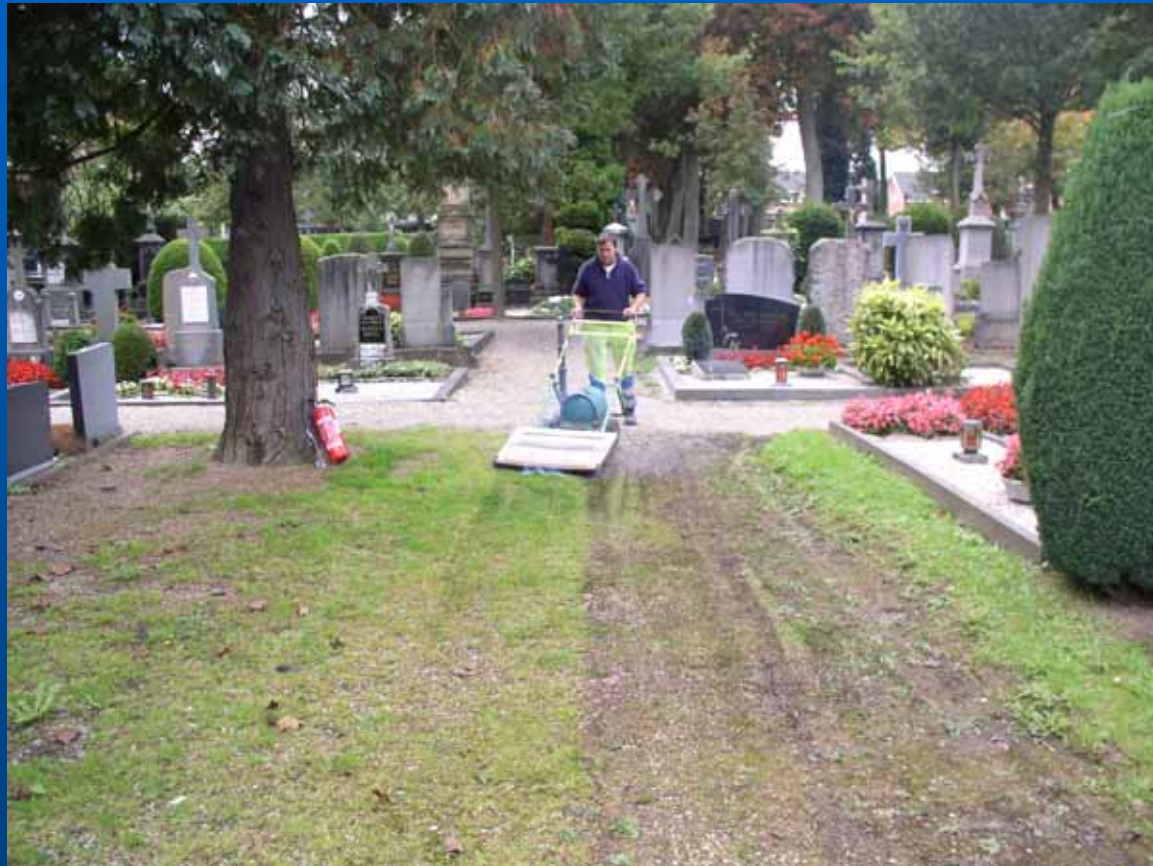




# Exemple: désherbage thermique sur les 2 cimetières



# Exemple: désherbage thermique sur les 2 cimetières





# Exemple: désherbage thermique sur les 2 cimetières



# Exemple: désherbage thermique sur les 2 cimetières





# Exemple: désherbage thermique sur les 2 cimetières



# Exemple: désherbage thermique sur les 2 cimetières



# Exemple: désherbage thermique sur les 2 cimetières

- **Inconvénients**

- Vitesse d'avancement trop faible  
→ brulures
- → consommation de gaz plus importante
- → temps de mise en œuvre plus important



# Exemple: désherbage thermique sur les 2 cimetières





# Exemple: désherbage thermique sur les 2 cimetières



## Exemple: désherbage thermique sur les 2 cimetières

- **Consommation annuelle de gaz: 100 bonbonnes de 10 kg**
- **Coûts de gaz: =/- 2.100 €par an**

# Exemple: désherbage thermique sur les 2 cimetières





# Exemple: désherbage thermique sur les 2 cimetières



# Exemple: désherbage thermique sur les 2 cimetières



# Exemple: désherbage thermique sur les 2 cimetières

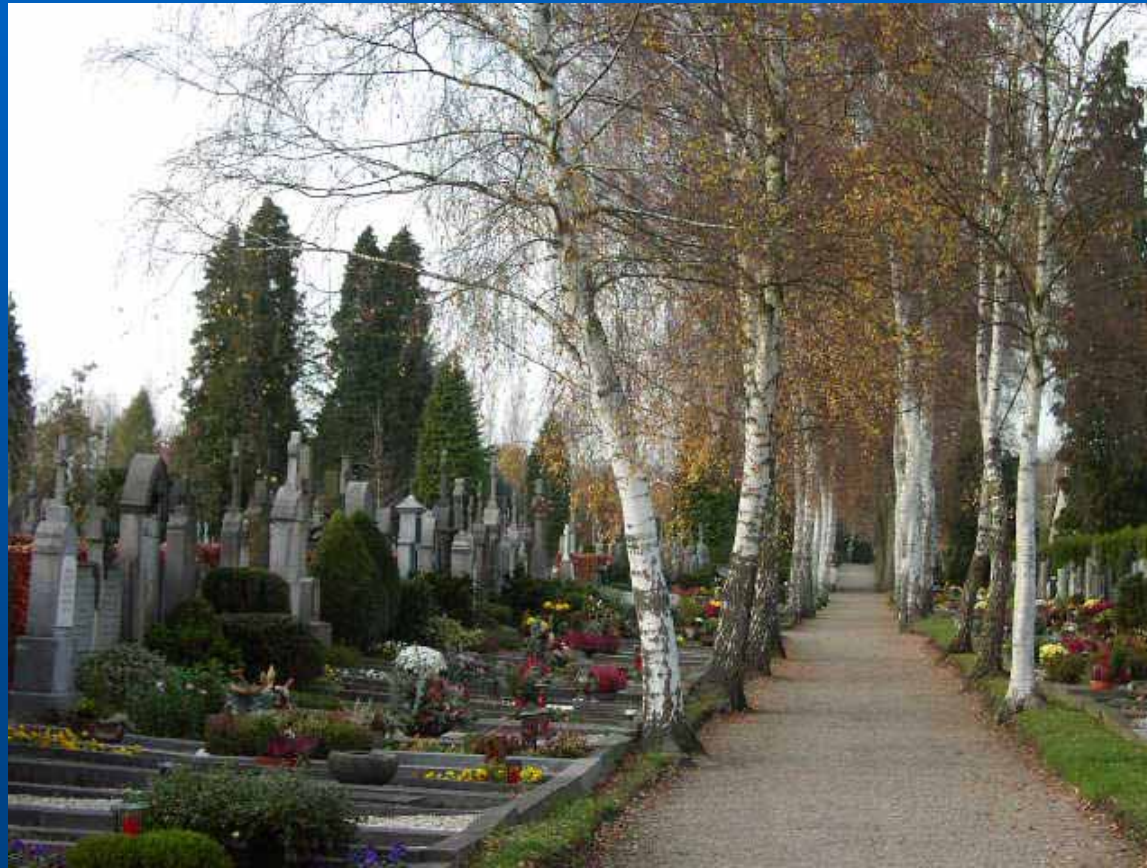




# Exemple: désherbage thermique sur les 2 cimetières

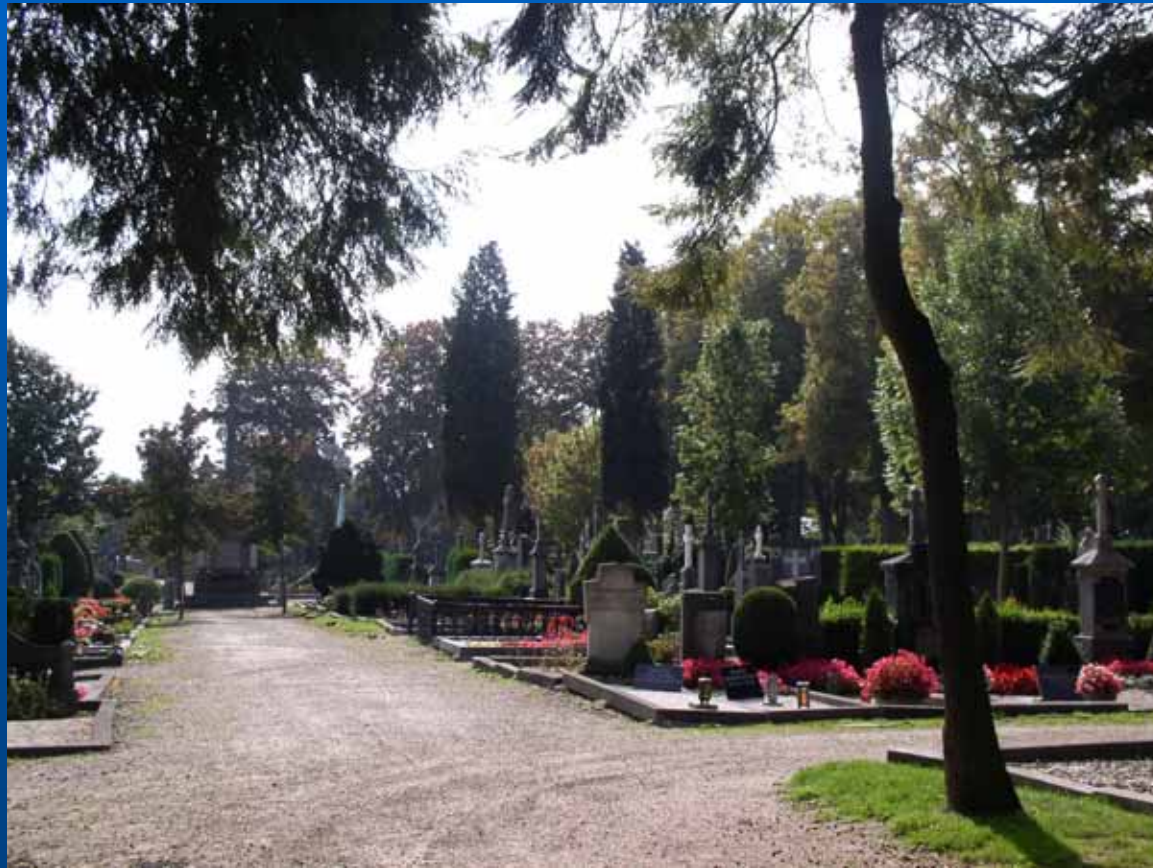


# Exemple: désherbage thermique sur les 2 cimetières





# Exemple: désherbage thermique sur les 2 cimetières





# Exemple: désherbage thermique sur les 2 cimetières



# Exemple: désherbage thermique sur les 2 cimetières



# Désherbage thermique sur le territoire communal

- 2 à 3 passages par an.
- Selon la « demande » / nécessité



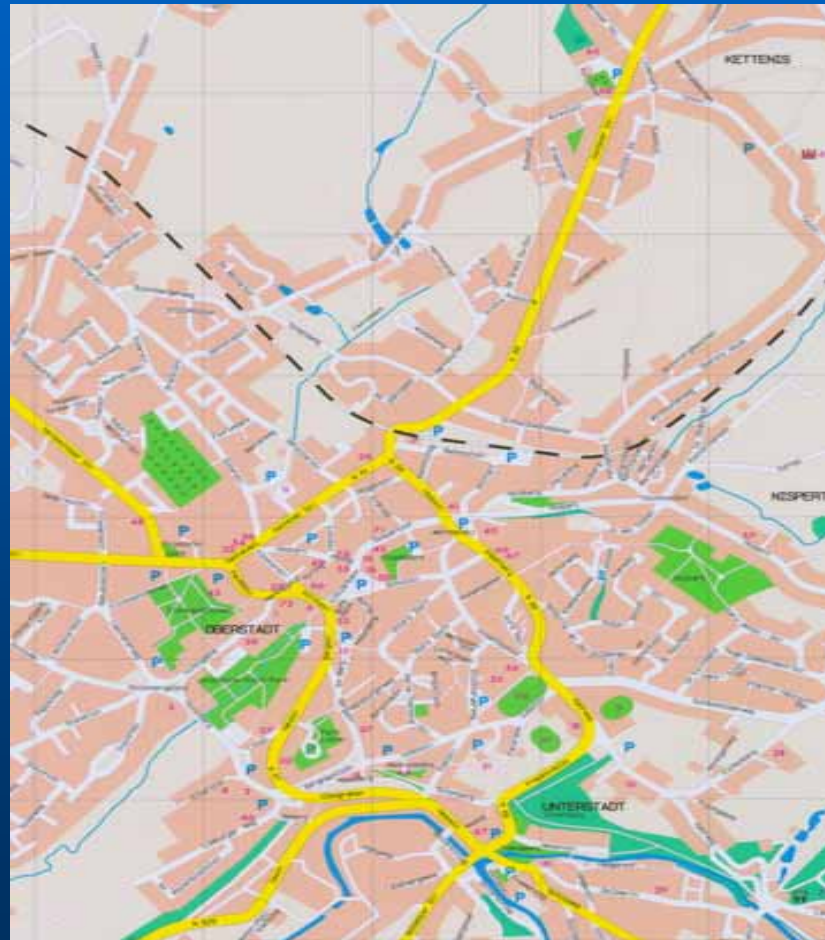


# Désherbage thermique sur le territoire communal

- Consommation annuelle de gaz équivalente à celle des cimetières: 100 bonbonnes de 10 kg
- +/- 2.100 €/ an



# Mode d'aménagement des parcs



# Mode d'aménagement des parcs

- Des 27,5 ha de parcs 17 ha sont entretenue de manière « intensive »
- 10 hectares sont entretenue de manière « extensive »



# Entretien « extensif »

- Ostpark
- Parc en dehors du centre ville
- Bords des chemins tondus régulièrement



# Entretien « extensif »

- Tonte régulière des surfaces réservées aux sports
- Tonte régulière des plaines de jeux



# Entretien « extensif »

- Une fauche par an
- Aspect naturel-prairie à faucher





# Entretien « extensif »

- Josephine-Koch-Park
- Parc au centre ville
- Bords des chemins tondus régulièrement
- Aspect naturel-verger



# Entretien « extensif »

- **Plaine de jeux  
tondu  
régulièrement**
- **2 fauches par an**



# Entretien « intensif »

- Park  
Klinkeshöfchen
- Au centre ville
- Tondue  
régulièrement





# Entretien « intensif »

- Pas de parterres fleuris
- Arboretum

