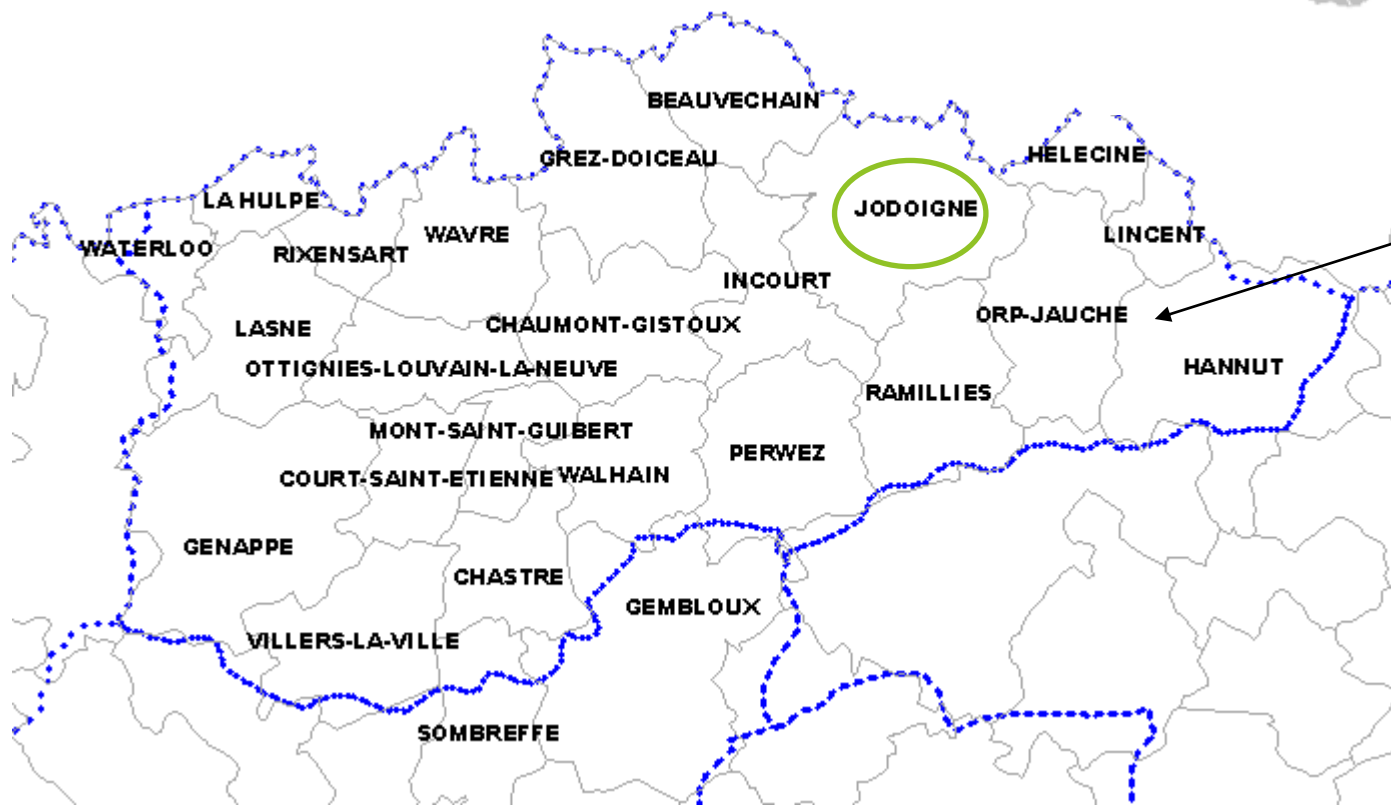
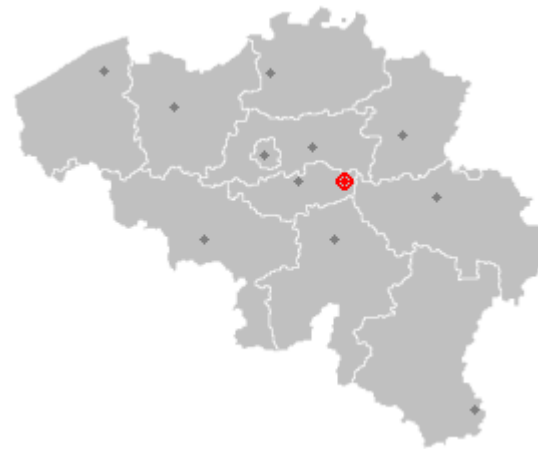


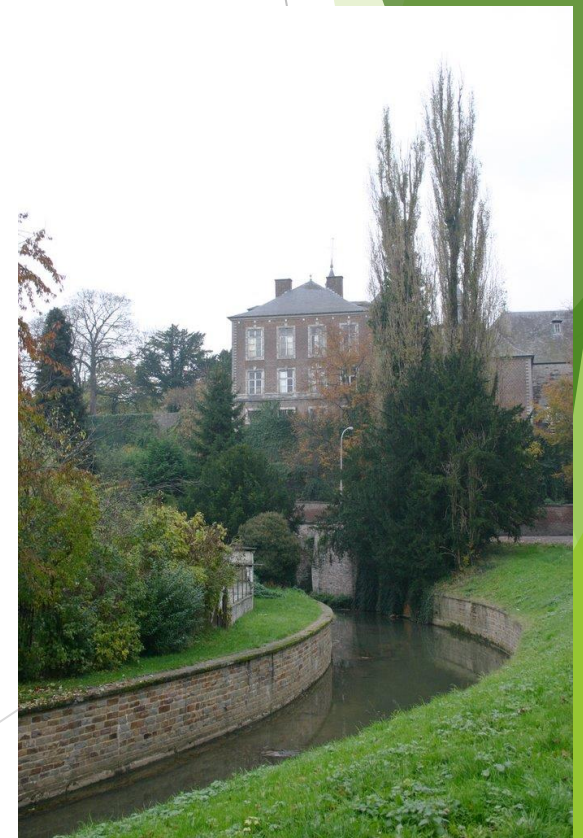
Gestion de l'eau dans les espaces verts

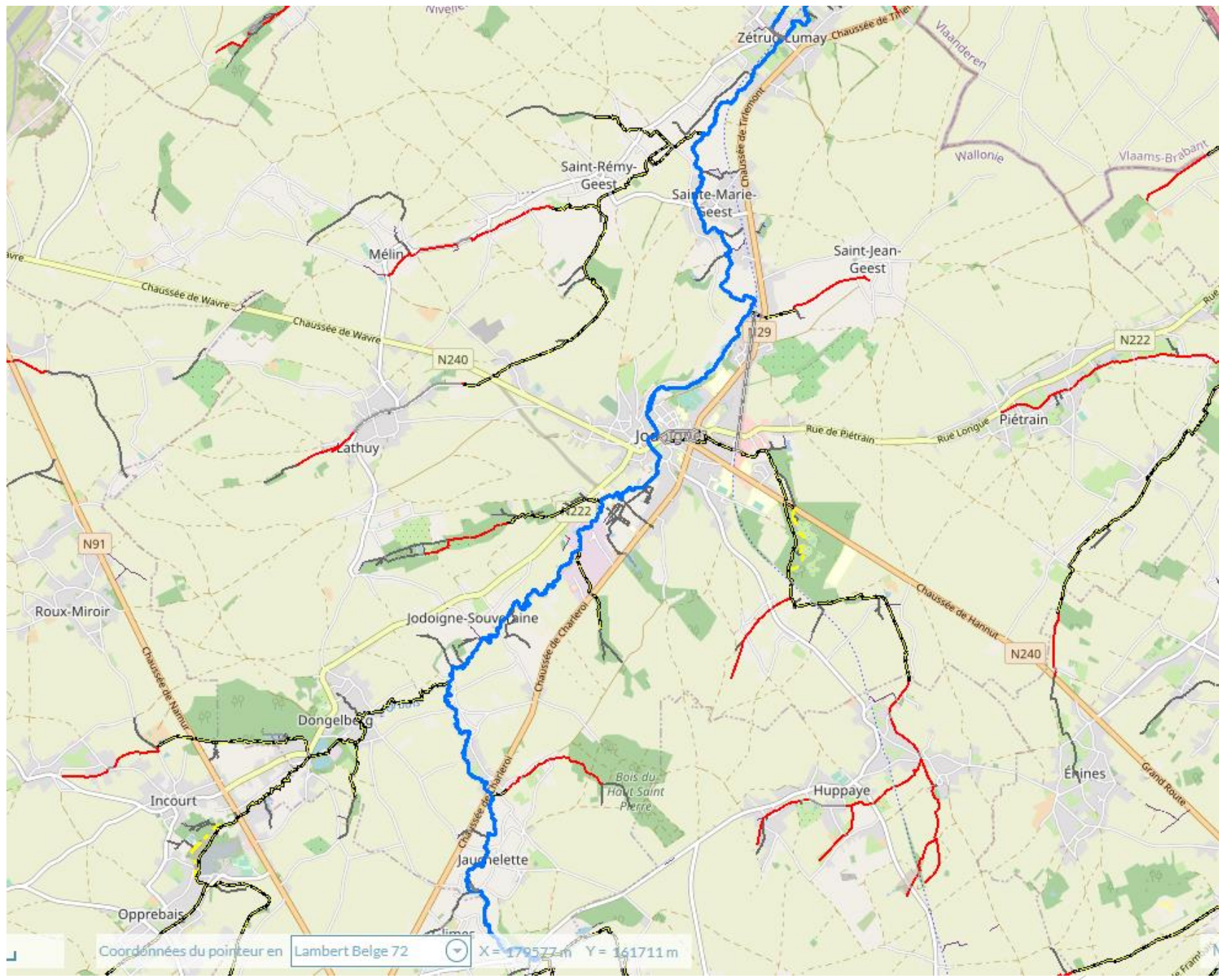
Ville de Jodoigne
Bénédicte Maréchal - Service environnement
8/12/2022

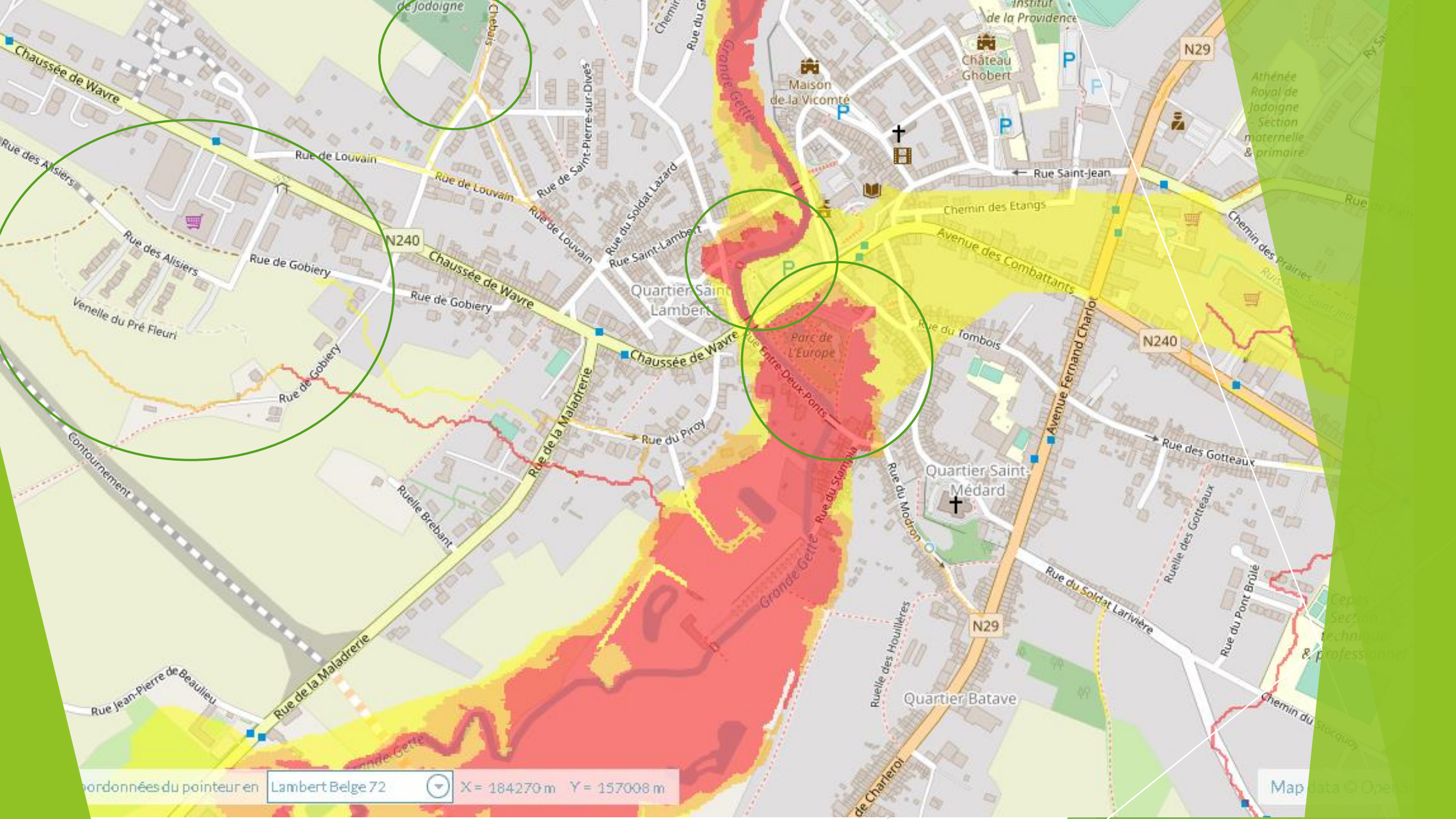
Jodoigne



14500 habitants
7300 ha
+/- 185 hab/km²







Coordonnées du pointeur en Lambert Belge 72 X = 184270 m Y = 157008 m

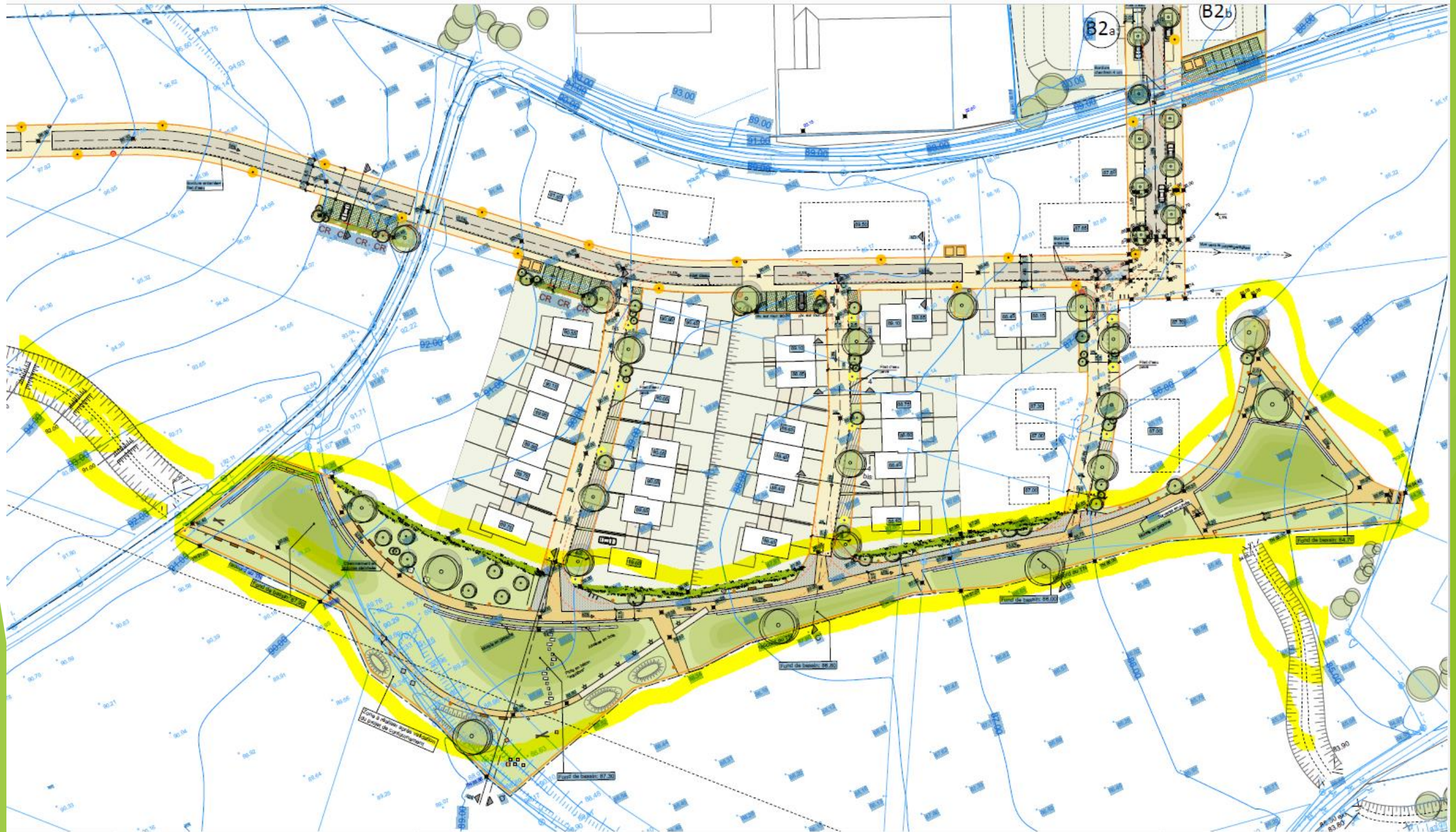
Map data © OpenStreetMap contributors

Projets immobiliers novateurs

- ▶ Lotissement Matexi Maladrerie espaces verts avec bassins de rétention d'eau



ZACC DE LA MALADRERIE, JODOIGNE
PLAN MASSE ILLUSTRATIF



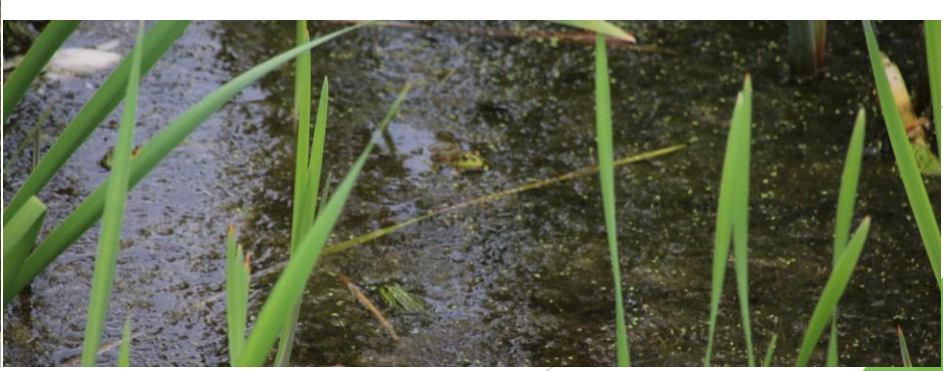
- Arbres de verger 'RGF'
1. Malus sylvestris 'Gris Braibant'
 2. Pyrus communis 'Beurré Chaboceau'
 3. Malus sylvestris 'Président Roulin'
 4. Pyrus communis 'Joséphine de Malines'
 5. Malus sylvestris 'Reinette Blenheim'
 6. Malus sylvestris 'Reinette de Waleffe'
 7. Pyrus communis 'Beurré Superfin'





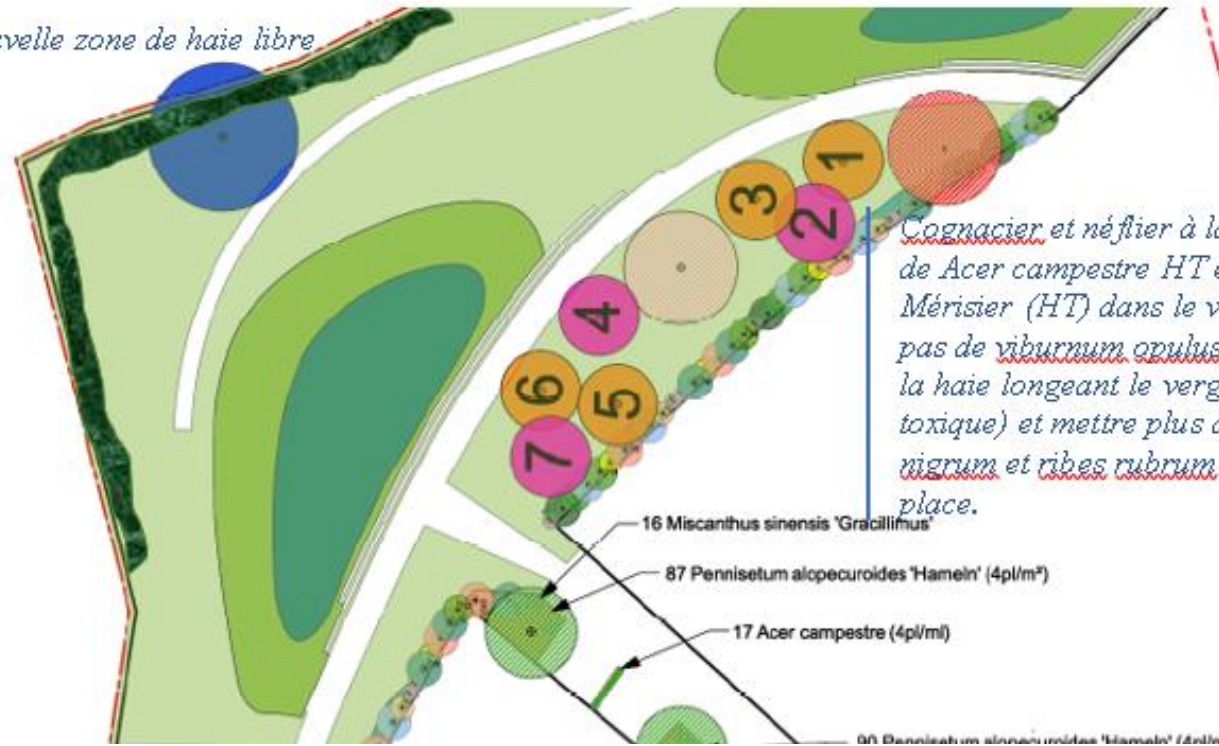








Nouvelle zone de haie libre



Nouvelle zone de haie libre

- Noisetier corrylus avellana
- Viorne obier, Viburnum opulus
- Frangula alnus, Bourdaine
- Euonymus europeanus, Fusain d'Europe
- Ilex aquifolium
- Acer campestre

Haie en bordure des jardins composées de

- Ribes rubrum
- Ribes nigrum
- Ligustrum vulgare
- Rosa canina
- Lonicera xylosteum
- Cornus sanguinea
- Viburnum opulus (mais pas le long du verger)
- Viburnum bodnantense Dawn
- Syringa vulgaris

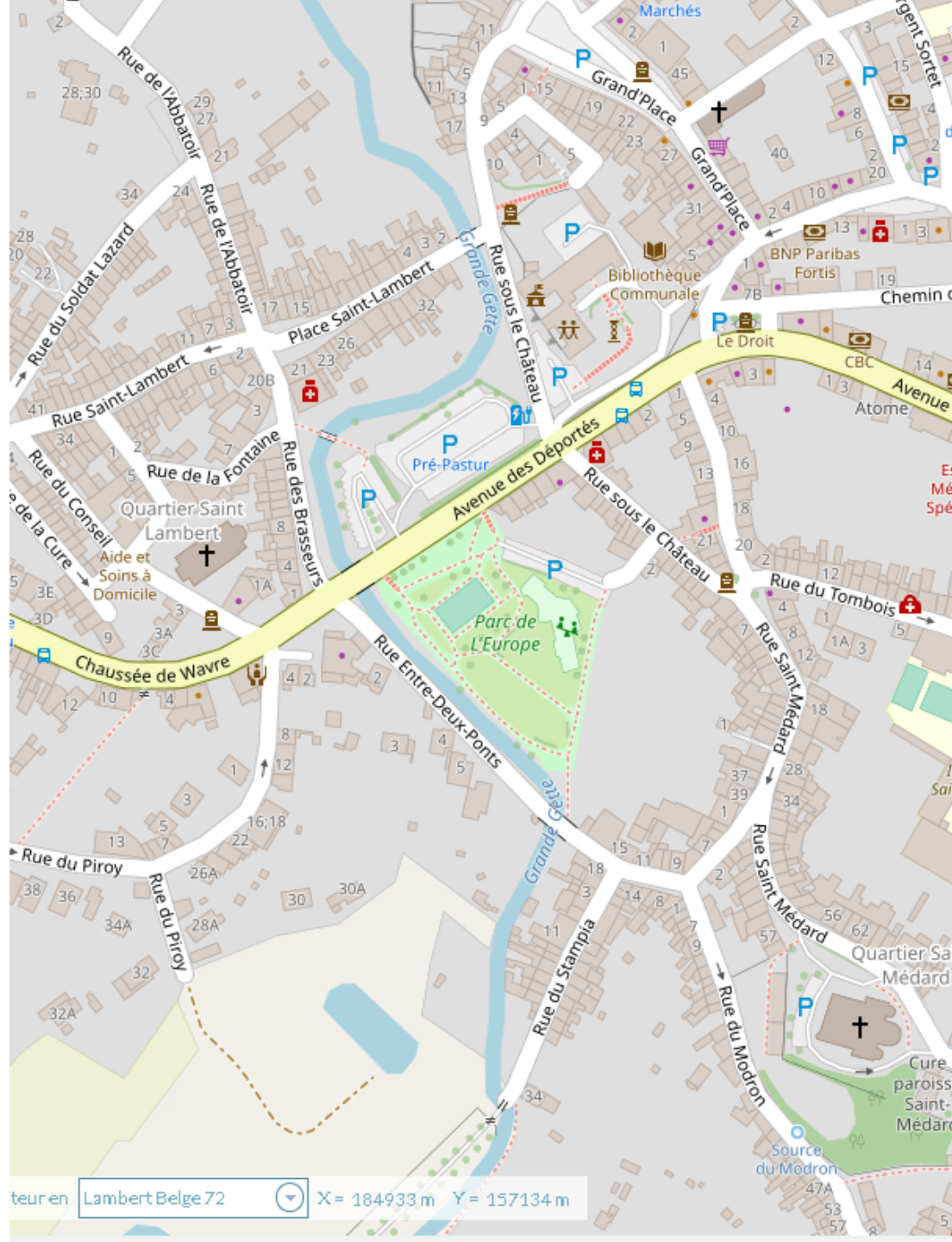
Dans le venelles

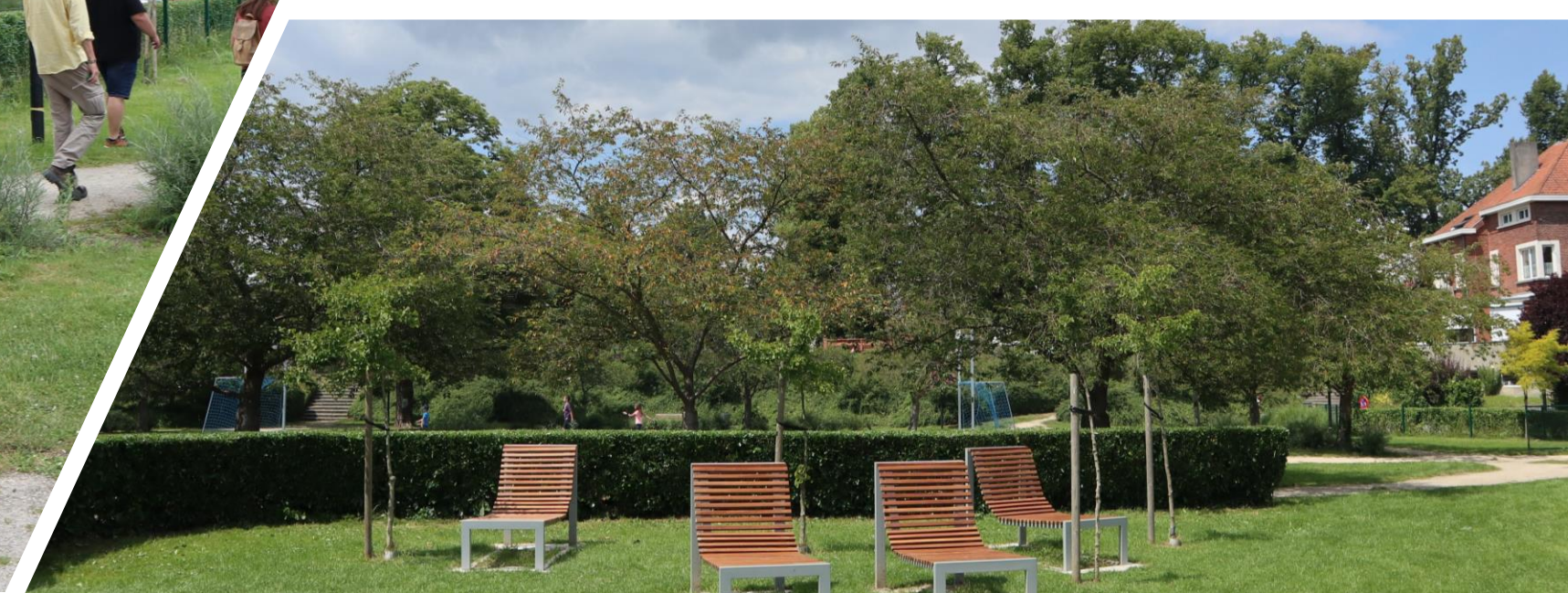
Graminées : deschampsia caespitosa (à la place de miscanthus, stipa et pennisetum) -
Haies taillées : charme (carpinus betulus)

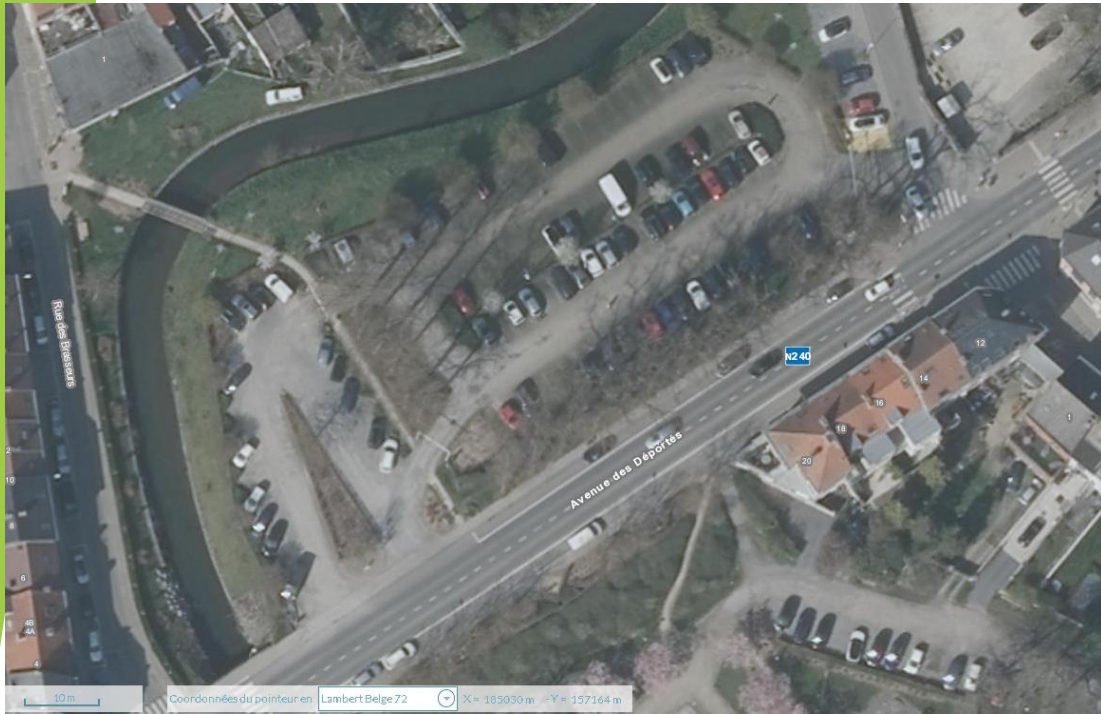




Parc inondable

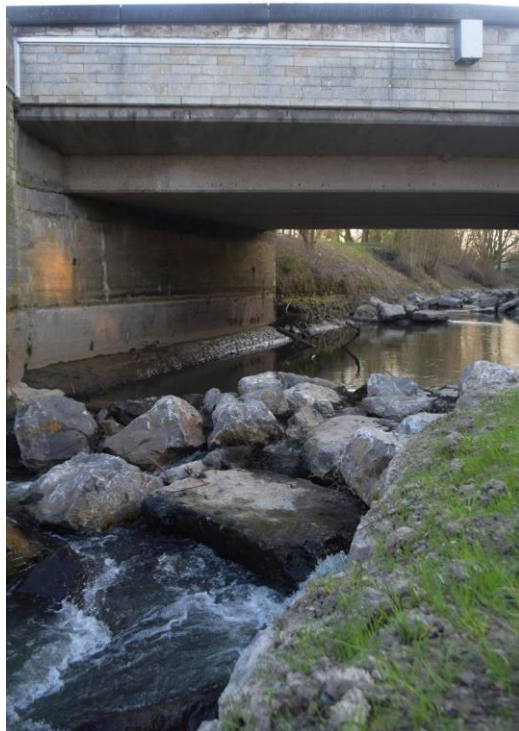






Parking semi-perméable





Bords de rivière



Le Contrat de rivière Dyle-Gette et les pêcheurs installent 72 mètres de « risbermes » sur la Grande Gette, le Train, la Nethen et la Dyle.







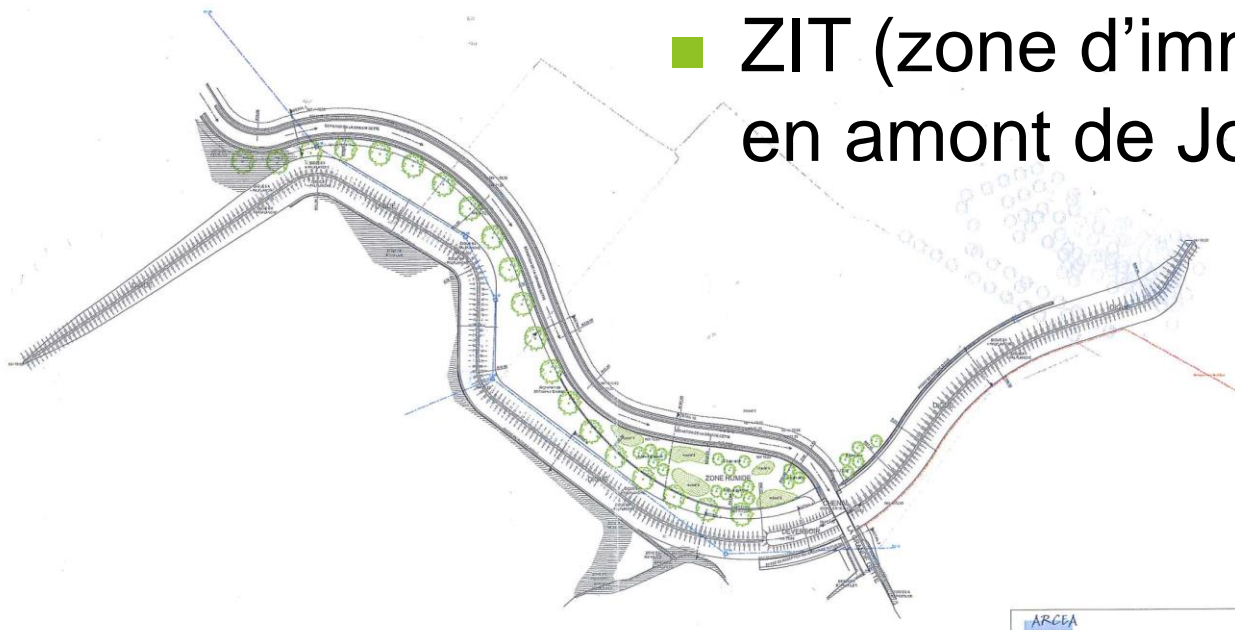
Verdurisation des cimetières





Lutte contre les inondations

- ZIT (zone d'immersion temporaire) en amont de Jodoigne

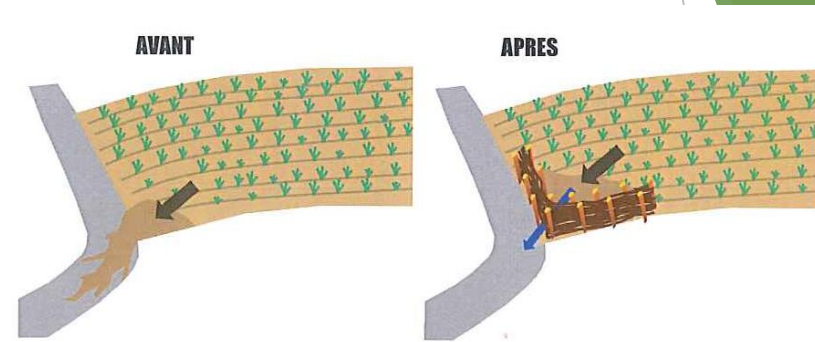


ZIT - paturage de moutons sur les digues

zone humide permanente



Lutte contre les coulées de boue



Fascine réalisée en coin de parcelle pour limiter les coulées sur la voie publique.

