

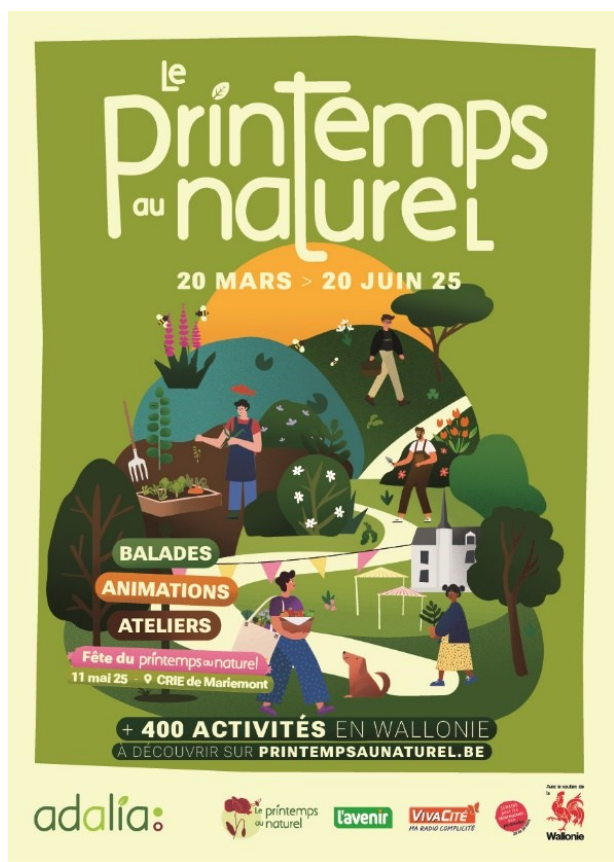
## Lancement de la troisième édition du *Printemps au Naturel*

*Des centaines d'actions en faveur du Jardin de Demain !*

COMMUNIQUÉ DE PRESSE - 18/03/2024

L'asbl [Adalia 2.0](#) lance la 3<sup>ème</sup> édition de la campagne *Le Printemps au Naturel*, avec le soutien de la Région Wallonne. Elle se déroule du 20 mars au 20 juin, sur l'ensemble du territoire wallon, et rassemble des centaines d'acteurs locaux et leurs événements.

En 2024, pas moins de 400 actions ont été proposées sur la plateforme du *Printemps au Naturel* avec pour objectifs communs la sensibilisation à l'importance de la préservation de la nature et le partage de passions et de connaissances.



Le [Printemps au Naturel](#) est une campagne de sensibilisation – et de mise en action – en faveur de la biodiversité et de l'adaptation aux changements climatiques dans les espaces verts. Elle permet à des acteurs et actrices qui se mobilisent sur le terrain (citoyens, écoles, associations, communes, etc.) de proposer au public, adultes comme enfants, leurs activités en lien avec les enjeux environnementaux. Créatrice de liens, la campagne valorise l'importance **d'agir ensemble** pour permettre l'apparition de résultats probants en termes de **préservation de la biodiversité** dans les espaces verts tant privés que publics.

Dans la continuité de 2024, la campagne 2025 s'articule à nouveau autour du concept du **Jardin de Demain**, l'idée d'une **planète plus résiliente** où les êtres humains **adaptent** les espaces verts et les jardins - qu'il s'agisse des jardins privés, des espaces verts publics, d'une friche, de la lisière d'un champ, d'un bois ou d'une ville... - **aux changements climatiques**, et

ce, au moyen de méthodes adéquates et adaptées.



## Les thématiques abordées en 2025

Chaque année, **trois thématiques** sont abordées au cours des trois mois que dure la campagne afin d'envisager des solutions qui aient un impact écologique positif sur la faune et la flore qui peuplent les espaces verts.

- **[Biodiversité et points d'eau, focus sur les pollinisateurs](#)** : cette année, l'asbl *Adalia 2.0* fait le lien entre la trame bleue et la biodiversité : quels aménagements sont bénéfiques à l'accueil de cette biodiversité et notamment des pollinisateurs ? Quels (re)aménagements favorables à la biodiversité le long des cours d'eau faut-il privilégier ?
- **[Les bons gestes au potager : de la terre aux légumes](#)** : au travers de cette thématique, ce sont les questions relatives à la qualité du sol qui seront soulevées : qu'est-ce qu'un sol sain ? Comment savoir si son sol est pollué ou non, que mettre en place si c'est le cas ? En abordant ce thème, *Adalia 2.0* souhaite encourager la création d'un petit potager, en ville ou à la campagne, en donnant des astuces pour une pratique sans pesticides et des légumes sains. Ce sujet est aussi l'occasion de valoriser **l'accueil des alliés au jardin** et de sensibiliser à l'importance de la patience face aux organismes vivants dits « utiles » ou « nuisibles », notion plutôt arbitraire quand, dans la nature, chaque être a un rôle à jouer au sein des écosystèmes.
- **[Des plantes durables pour un jardin sain et responsable](#)** : ce troisième sujet aborde le jardin sous l'angle des plantes durables afin de répondre aux enjeux de l'adaptation aux changements climatiques. De nombreux phénomènes nous démontrent que le changement climatique est déjà bien en marche et va, selon les prévisions, s'accroître au cours des prochaines décennies. Cette thématique permettra donc de s'interroger sur ce qu'est un jardin résilient, les avantages d'un jardin responsable ou encore les impacts du jardin sur la santé et le bien-être.

## Réduire l'usage des pesticides

Au-delà des thématiques spécifiques annuelles de la campagne, l'idée omniprésente derrière les sujets proposés est la **réduction de l'usage des pesticides** et le recours à **des solutions alternatives** à ces derniers. A travers ses missions, *Adalia 2.0* sensibilise aux dangers des pesticides tout en présentant des solutions concrètes et fiables pour ne plus les utiliser. Chaque année, les thématiques proposées dans la campagne font le lien entre les différents sujets que l'on peut aborder au jardin et les manières alternatives de procéder pour éliminer les pesticides, et ce, partout. En effet, la réduction des pesticides a un impact direct allant de la préservation et de la restauration de la biodiversité à la santé, parmi d'autres. Éliminer l'usage des pesticides reste encore aujourd'hui un point phare sur lequel travailler auprès du public, c'est pourquoi une campagne telle que le *Printemps au Naturel* apporte sa pierre à l'édifice : son caractère rassembleur et collaboratif associé aux thématiques valorisées chaque année permet de passer un message important.

## Une influenceuse pour en parler

Pour cette édition, *Adalia 2.0* travaillera avec Melanie Guisset, notamment chroniqueuse radio et TV à la RTBF. Son amour de la nature et le partage de ses astuces au potager via sa page [Instagram Melting Green](#), en faisaient l'associée parfaite du *Printemps au Naturel*. Au fil



**Adalia 2.0 asbl** • Mundo N  
Rue Nanon 98 • B-5000 Namur



+32 (0) 81 390 619



info@adalia.be  
[www.adalia.be](http://www.adalia.be)



des prochains mois des contenus vidéos seront créés avec cette passionnée de jardin et partagés sur les réseaux sociaux.

## Plusieurs manières de participer !

- Pour participer à la campagne du *Printemps au Naturel* en tant qu' « **acteur ou actrice** », c'est-à-dire en proposant une activité, entre le 20 mars et le 20 juin autour d'une des thématiques abordées ci-dessus, il suffit d'inscrire son/ses activité(s) sur le site du *Printemps au naturel* dans l'espace *Acteur/actrices > proposer une activité* ([printempsaunaturel.be/activite/](http://printempsaunaturel.be/activite/)). L'agenda de la campagne, regroupe ainsi tous les événements en Wallonie. Les personnes qui souhaitent proposer une action peuvent être une association, une entreprise, un jardinier amateur ou professionnel, une commune, une école, un contrat de rivière, un parc naturel, ou encore un citoyen motivé !

Outre la visibilité offerte par la campagne médias de l'asbl *Adalia 2.0*, les acteurs reçoivent un pack d'information, contenant brochures de sensibilisation et affiches, entre autres. Ils pourront proposer ces outils au public le jour de leur événement mais également télécharger directement sur le site du *Printemps au Naturel*, quelques outils de promotion pour les aider à communiquer sur leurs actions.

- On peut aussi simplement **participer** ! Il suffit alors d'aller à la découverte des nombreuses activités proposées dans toute la Wallonie par les acteurs et reprises sur le site du *Printemps au Naturel*, sur l'agenda : [printempsaunaturel.be/liste-activites/](http://printempsaunaturel.be/liste-activites/)  
Les activités proposées se veulent variées et à destination de tous les publics !

## L'asbl *Adalia 2.0*, aussi actrice du *Printemps au Naturel*

Si l'équipe de l'asbl *Adalia 2.0* organise et coordonne l'ensemble de la campagne, elle se veut aussi actrice de celle-ci. En plus des vidéos réalisées en collaboration avec Mélanie Guisset, des articles éclairants seront proposés pour permettre de développer les thématiques. « *Au-delà d'inciter à participer à la campagne nous souhaitons aussi accompagner, tant les acteurs que le grand public, en proposant une série de contenus concrets* » explique Florine Lafontaine, chargée de projet de la campagne chez *Adalia 2.0*. « *Cela fait partie de nos missions au quotidien d'informer, de sensibiliser et d'accompagner l'ensemble de nos publics aux nombreuses thématiques liées à la préservation de la nature dans les espaces verts. Le Printemps au Naturel est une occasion particulière de promouvoir largement et de partager un maximum de conseils vers le public.* »

- **Concours de photographie nature**

Parmi les actions d'*Adalia 2.0*, un concours de **photographie nature** sera proposé dès le 2 avril et jusqu'au 20 juin. Ce concours permettra aux photographes passionnés, débutants, amateurs ou professionnels, de se lancer dans un projet créatif et esthétique où l'observation de la nature sera primordiale !

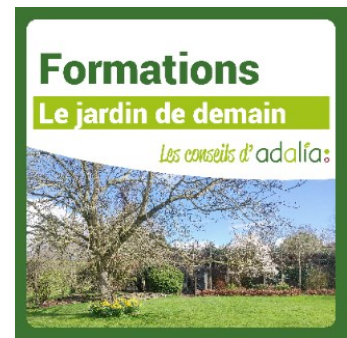
Plusieurs prix seront remis par un jury composé de spécialistes (photo et/ou nature) : **le prix du Jury**, **le coup de cœur de l'équipe d'Adalia 2.0**, **Le prix Coup d'fleur** (récompense une photo de fleur(s), de préférence mellifères et/ou indigènes, sélectionnée par le jury), **le prix Insectes** (récompense une photo d'insecte(s), sélectionnée par le jury), et enfin **le prix du public** : les 20 photos finalistes, sélectionnées par le jury, seront publiées sur la page Facebook d'*Adalia 2.0* (*Adalia Asbl*). La photo obtenant le plus de "j'aime" de la part du public sera lauréate ! Le concours et ses modalités seront communiquées via la page [Facebook du Printemps au Naturel](#).



- **Formations le Jardin de Demain**

Après le succès rencontré en 2024 avec pas moins de 700 participations aux formations données dans le cadre du cycle **Le Jardin de Demain**, l'asbl a réitéré son offre à l'attention du grand public. Entre **visioconférences** et **visites de terrain**, les formations de ce cycle permettent d'aborder tous les sujets relatifs à la gestion des jardins, vergers, prairies... Avec pour optique d'outiller de A à Z tout un chacun à de meilleures pratiques !

Le programme et les inscriptions se font sur le site [www.adalia.be/cycle-de-formationen-le-jardin-de-demain](http://www.adalia.be/cycle-de-formationen-le-jardin-de-demain)



## La Fête du Printemps au Naturel aura lieu en mai !



Elément incontournable de la campagne, **La Fête du Printemps au Naturel** aura lieu le dimanche **11 mai** au [CRIE de Mariemont](#) ! C'est dans une ambiance festive et bienveillante que cette journée rassemblera **de nombreuses activités**, animations, balades nature, spectacles, contes, et autres stands

Animation musicale, bar et restauration seront au rendez-vous pour le plaisir des grands comme des petits ! Le programme détaillé sera disponible ultérieurement.

- [Téléchargez l'affiche 2025](#)
- [Téléchargez le logo du Printemps au Naturel](#)
- [Téléchargez des photos du Printemps au Naturel](#)



### Contact Presse :

Eve Libois  
[eve@adalia.be](mailto:eve@adalia.be) · 0486 59 87 10

### Chargée de projet :

Florine Lafontaine  
[florine@adalia.be](mailto:florine@adalia.be) · 0488 45 93 57

### Suivez-nous :

[www.printempsaunaturel.be](http://www.printempsaunaturel.be)  
[www.facebook.com/printempsaunaturel](https://www.facebook.com/printempsaunaturel)  
[www.adalia.be](http://www.adalia.be)  
[www.facebook.com/adalia.asbl](https://www.facebook.com/adalia.asbl)  
[www.instagram.com/adalia\\_asbl/](https://www.instagram.com/adalia_asbl/)  
<http://tinyurl.com/Lkdadalia>