



# Des bonnes pratiques pour des aménagements résilients et favorables à la biodiversité

Bouge – 9/04/2024

Mailys Duqué, Perrine Lombaerts & Maité Loute  
Conseillères techniques

Avec le soutien de  
la



Wallonie

# Nos missions

ASBL active dans le secteur des espaces verts en Région wallonne, subventionnée par le SPW pour :

- ❖ Promouvoir la conception et la gestion durable des espaces verts (publics et privés) en y donnant plus de place à la nature
- ❖ Accompagner, conseiller et sensibiliser sur les alternatives aux pesticides et sur la gestion écologique





# Déroulement de l'atelier

- ❧ Tour de table -5-10 minutes
- ❧ Introduction : Comment les espaces verts peuvent être favorables à la biodiversité et à l'adaptation aux changements climatiques ?  
10-15 minutes
- ❧ Atelier – 20 minutes
- ❧ Mise en synthèse – 10-15 minutes



# Les bénéfices et services rendus par les espaces verts sont nombreux à l'échelle communale

---

L'état de santé

---

L'économie locale

---

Le prix des logements

---

Les retombées sur les élus locaux

---

La biodiversité

---

L'adaptation aux changements climatiques



**Les espaces  
verts urbains**

Lieux de santé publique, vecteurs  
d'activité économique

Rapport ASTERES  
pour le compte de l'UNION NATIONALE DES ENTREPRISES DU PAYSAGE  
Mai 2016

A S T E R E S



# Biodiversité et changements climatiques sont liés

Rapport du GIEC et de l'IPBES : mise en évidence **des interdépendances** entre 2 grandes menaces environnementales (l'érosion de la biodiversité et le dérèglement climatique)

Les 50 experts réunis soulignent qu'aucun de ces enjeux ne sera résolu avec succès s'ils ne sont pas abordés **ensemble**.

**Les espaces verts permettent d'agir favorablement sur les 2**

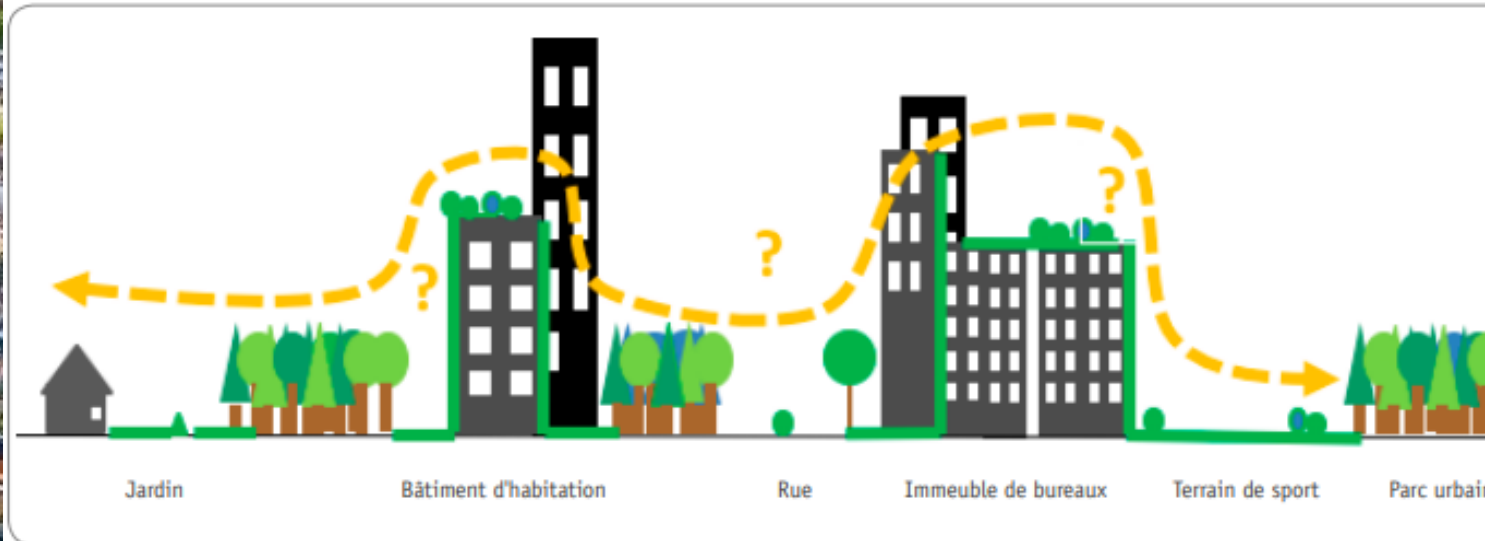


Source : rapport ed 2021 « Biodiversité et changement climatique – résultats scientifiques »

## Les espaces verts permettent d'agir favorablement sur les 2



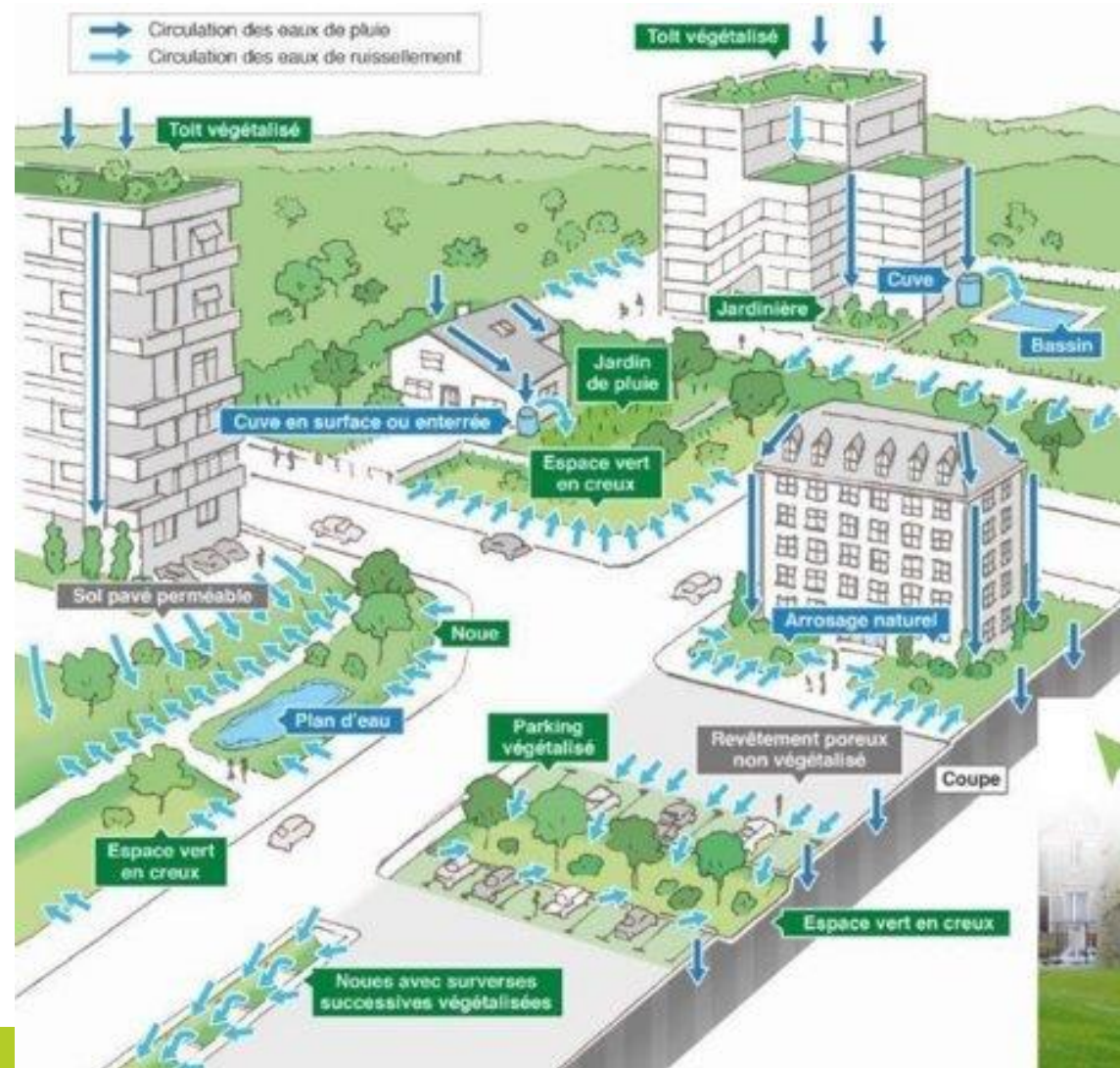
- ❖ Lutte contre les ilots de chaleurs et solutions Giep (Gestion Intégrée des Eaux Pluviales)



- ❖ Lutte contre la fragmentation des habitats  
=> Développement du réseau écologique

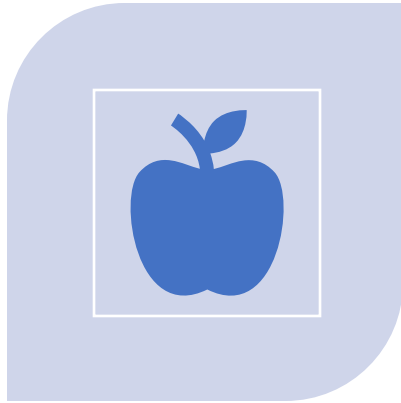
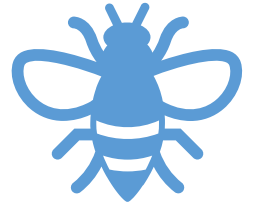
# Leur impact sur la résilience de nos territoires et la sauvegarde de la biodiversité

La nature, source de solutions pour adapter nos territoires aux changements climatiques





# Les pollinisateurs



UN ÉLÉMENT CLÉ DE NOTRE ALIMENTATION :  
70 À 80 % DES PLANTES SONT POLLINISÉES PAR  
DES INSECTES  
1/3 DE LA PRODUCTION AGRICOLE



LEUR DÉCLIN EST OBSERVÉ



LEURS BESOINS : DES RESSOURCES  
ALIMENTAIRES TOUT AU LONG DE L'ANNÉE (DU  
FLEURISSEMENT) ET DES GÎTES (SOL, BOIS  
MORTS, TIGES SÉCHÉES, ...)



Les pressions anthropiques et les contraintes urbaines étant fortes, les multiples fonctions des Espaces Verts ne sont pas toujours remplies

Quelle stratégie mettre en place pour favoriser des EV les plus résilients et adaptés possible?

## Identifier les Freins et les leviers

Faire les bons compromis

Assurer  
Compatibilité  
entre type  
d'aménagements  
/contraintes et  
utilisation du lieu



# Planification à l'échelle d'un territoire





# Il n'existe pas de solution universelle

## Un projet durable réussi est un projet adapté à son contexte !

- Etablir un **plan d'action** : un budget anticipé sur plusieurs années, un planning de travaux d'aménagements échelonné dans le temps:
  - Lister et localiser les différentes zones végétalisées et fleuries existantes et futures
  - Phaser et prioriser les interventions : en fonction de leur nécessité, de la visibilité du lieu et du budget alloué.
  - Anticiper la gestion dans le temps de l'entretien et s'assurer que c'est cohérent avec vos ressources



## S'adapter à l'espace

- Les **caractéristiques** : la topographie, la nature du sol, l'ensoleillement, l'espace disponible...
- L'**utilisation**, le **rôle** de l'espace dans la vie de la commune et des services attendus en végétalisant
  - ❖ un rond-point, une entrée de ville, une place publique, une administration, un espace naturel...

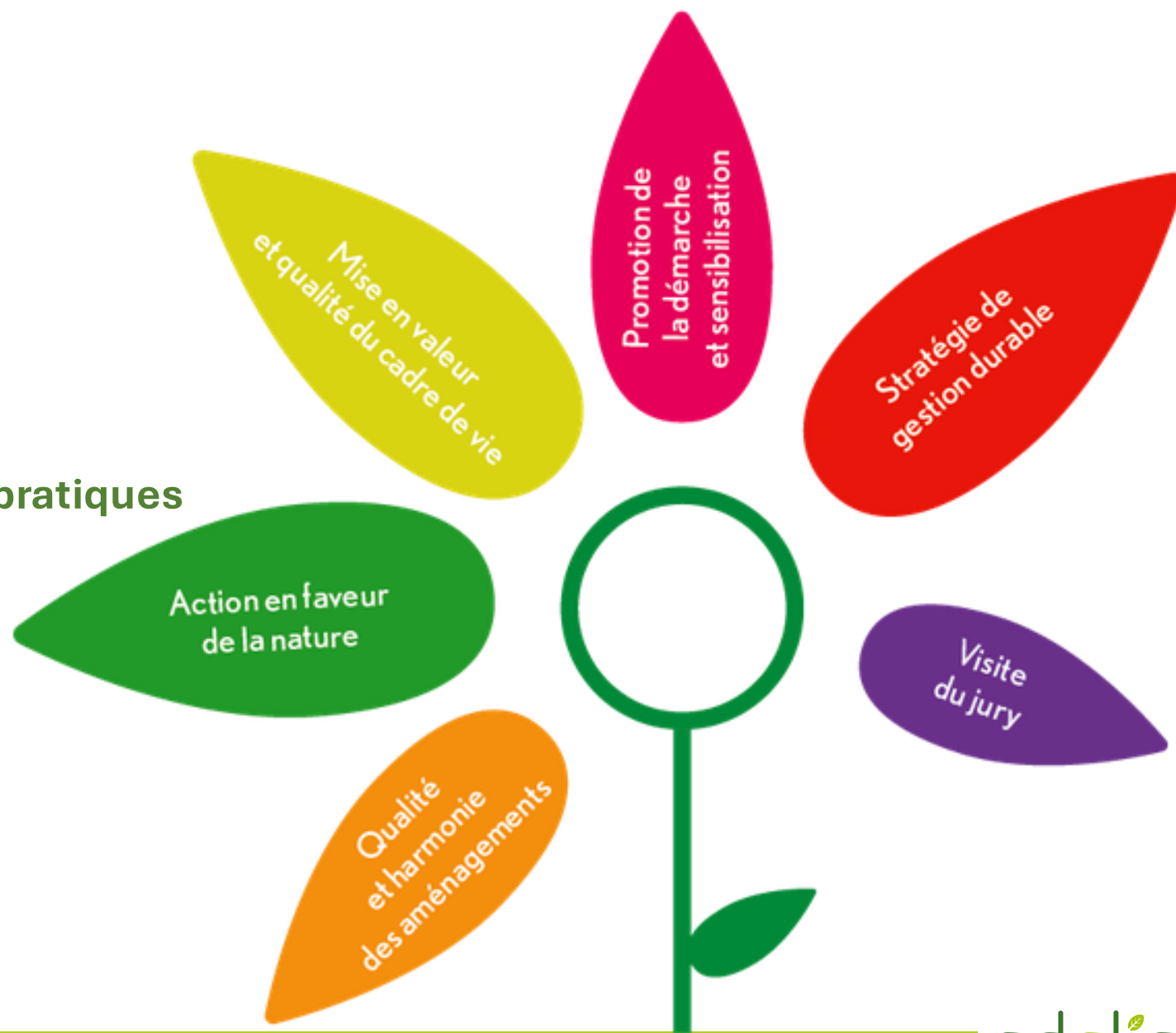
# Wallonie en Fleurs pour vous accompagner :

Une démarche

Une grille d'évaluation/Guide des bonnes pratiques

Un soutien personnalisé

Une mise en valeur des efforts réalisés



# Quelques conseils supplémentaires



Se faire **accompagner** par des personnes ressources

Ex: Adalia 2.0 : démarche de végétalisation à l'échelle du territoire, machines,...

Ex: Ecowal: fleurissement durable et végétalisation de cimetière

Yes We Plant : implantation de haies

Les Artisans du Végétal – les pépinières locales



Suivre des **formations, conseiller,** et **sensibiliser** vos équipes

Ex: Catalogue Adalia 2.0



Se tenir au courant des **subventions** et **appels à projet** du gouvernement pour obtenir des subsides et moyens supplémentaires

Ex: biodiversité, Yes we plant,...

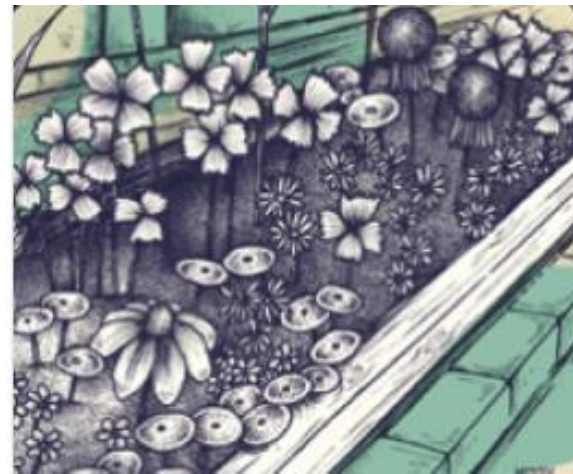
# Créer du lien : un fleurissement participatif!

Impliquer les citoyens dans le fleurissement permettra une meilleure compréhension et acceptation des actions établies, renforcera le réseau écologique

**Les habitants sont les premiers usagers de l'espace public, ils peuvent également en être les acteurs:**

- ❖ **Inciter les habitants à embellir et fleurir leurs façades et clôtures,**
- ❖ **Mettre en place des permis de végétaliser**
- ❖ **Les faire participer à des journées de plantation**
- ❖ **Collaborer avec les comités de quartier motivés**
- ❖ **Instaurer des potagers, vergers, espaces collectifs**
- ❖ **Organiser des appels à projets**

**Autant d'initiatives pour conforter les liens sociaux dans la commune et valoriser les efforts faits en termes d'aménagements**



# Quelques exemples

- [https://stgilles.brussels/wp-content/uploads/2020/04/BROCHURE-ENTIERE\\_2020.pdf](https://stgilles.brussels/wp-content/uploads/2020/04/BROCHURE-ENTIERE_2020.pdf)
- Strasbourg ça pousse: <https://www.strasbourgcapousse.eu/outils/>
- Less beton: <http://www.lessbeton.be/>
- Le projet 'Un arbre une naissance'
- Les Potagers collectifs : Ex: ville d'ath "Jardiner ma ville"



# Végétaliser les espaces « perdus » des voiries



La Ville de Nanterre et sa stratégie de déconnexion des eaux pluviales

Source : ADAPTER LA VOIRIE URBAINE AU CHANGEMENT

CLIMATIQUE Cerema

*Square Auguste Lumière (Forest)*



# Désimpermeabiliser partiellement, enherber...



# Améliorer les conditions de vie de l'existant

Beauraing







Travaux : Enlèvement du tarmac et du remblai. Décompaction du sous-sol. Apport de terre de qualité. Paillage.

Coût : ~2.000/3.000 €

Le prix va varier en fonction : profondeur, superficie, appui du service technique pour certaines tâches, ...



Article réalisé par Wallonie en fleurs : <https://www.wallonieenfleurs.be/2023/01/12/la-v%C3%A9g%C3%A9tation-des-pieds-d-arbres-une-option-de-gestion-qui-peut-am%C3%A9liorer-les-conditions-de-vie-des-arbres-urbains/>

# Végétaliser façades et pieds de mur

## Village jardin de Chédigny

Plus d'info? :

Fiche du CEREMA "Chédigny, un village devenu jardin"

[https://www.cc37.org/wp-content/uploads/2020/04/fi0920-uvt\\_chedigny\\_web\\_0.pdf](https://www.cc37.org/wp-content/uploads/2020/04/fi0920-uvt_chedigny_web_0.pdf)



© Christophe



© Mairie

Chédigny



© Mairie  
Chédigny



# La ville d'Anvers et ses rues jardins

Concept :

- Quartier dense ;
- Augmenter la verdure et la fraîcheur;
- Maximiser l'infiltration de l'eau
- Le pavage existant fait place : arbres, plantes grimpantes et à des plates-bandes



<http://www.arboresco.eu/>



# Liens/sources

- Adalia 2.0 [www.adalia.be](http://www.adalia.be) - Wallonie en Fleurs – [www.wallonieenfleurs.be](http://www.wallonieenfleurs.be)
- Référentiel. Gestion durable des eaux pluviales - <https://ediwall.wallonie.be/referentiel-gestion-durable-des-eaux-pluviales-2023-numerique-111042>
- Guide cerema : adapter la voie urbaine au changement climatique - <https://www.cerema.fr/fr/actualites/adapter-voirie-urbaine-au-changement-climatique-cerema>
- Les fiches techniques de l'Adopta - <https://adopta.fr/fiches-techniques/>
- BiodiverCité : <http://biodiversite.wallonie.be/fr/subvention-biodivercite.html?IDC=6394>
- Droit de tirage végétalisation de quartiers - <http://biodiversite.wallonie.be/fr/appels-a-projets-vegetalisation.html?IDC=6612#tab5>
- Adapte ta commune - [ECL-AWAC - cartes \(icedd.be\)](http://ECL-AWAC - cartes (icedd.be))

**Merci de votre attention !**

**Pouvez-vous répondre à ce sondage ?**

