

Accueil des pollinisateurs

Commune de Lasne



Commune Maya Cimetières nature

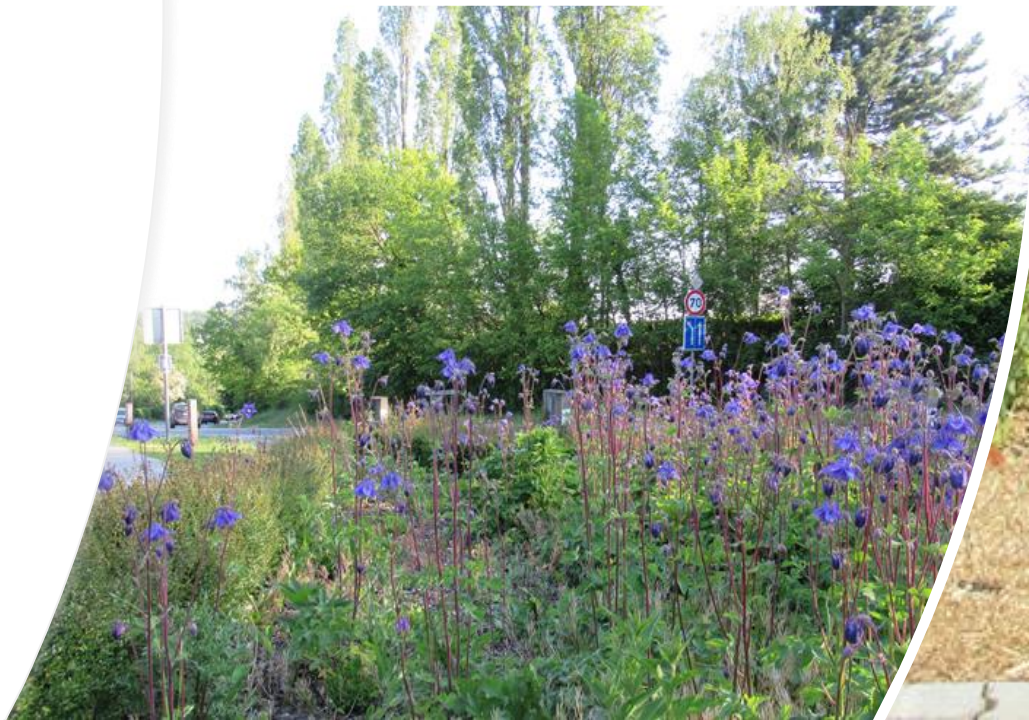
Engagement pour l'aménagement de nos espaces publics et cimetières pour mieux accueillir la biodiversité par la plantation de plantes mellifères avec une priorité aux indigènes.

7 cimetières, tous labellisés « cimetières nature ».



Espaces publics:
Bords de route, îlots et
ronds-points

Fauchage tardif
Plantations de mellifères



Espaces publics:
Places publiques

7 vergers et prairie fleurie



*Verger du conseil communal
des enfants (2022):*

- *Gravage nom*
- *Hotels à insectes*
- *Panneaux didactiques*



Nos amies les abeilles vues par les enfants



La pollinisation



Qu'est-ce que c'est?

Les abeilles vont chercher du nectar et du pollen dans les fleurs. En allant de fleurs en fleurs, elles les pollinisent en transportant d'une fleur mâle des graines aux fleurs femelle. Ce mélange de pollen entre mâle et femelle donne vie à un fruit ou un légume.



A quoi ça sert?

Sans abeilles, les fleurs ne peuvent pas se reproduire, et donc pas fabriquer de fruits et de légumes!



Comment les aider?

Si vous avez un potager, vous avez besoin d'abeilles pour polliniser. Si vous ajoutez des fleurs, elles seront plus attirées. Mais si vous n'avez pas de potager, vous pouvez aussi planter des fleurs! Ça rendra votre jardin plus coloré! D'ailleurs si vous n'avez pas de potager, je vous en conseille fortement un!



Salomé



Nos amies les abeilles vues par les enfants



La famille des abeilles!

Comme tous les insectes, l'abeille a 6 pattes. Elle appartient à la famille des apidés dont ne font partie ni la guêpe avec qui elle est souvent confondue, ni le frelon. Les représentants de cette famille récoltent du nectar et du pollen pour nourrir leurs larves, mais beaucoup vivent en solitaire, ce qu'une abeille domestique est incapable de faire.

Les frelons sont des guêpes géantes. Comme les autres guêpes, ils ont tendance à être agressifs quand on les dérange, même loin de leur nid. Attention, ce sont les guêpes les plus grosses et dont la piqûre est la plus dangereuse.



Jaune et noir, pas de doute, c'est une guêpe. Les insectes de cette famille, voisine de celle des abeilles, construisent des nids en papier. Ils nourrissent leurs larves d'autres insectes. En hiver, la colonie disparaît, à l'exception de quelques femelles fécondées qui, au printemps deviendront reine d'un nouveau guêpier. Planté dans notre peau, l'aiguillon d'une guêpe, lisse à son extrémité, en ressort sans difficulté, prêt à recommencer son œuvre.

Les bourdons vivent en petits groupes/colonies de quelques centaines d'individus. En automne, la reine, les mâles et les ouvrières meurent. Seules survivantes, quelques femelles fécondées reformeront chacune un nouveau nid souterrain au printemps suivant.

Nos amies les abeilles vues par les enfants



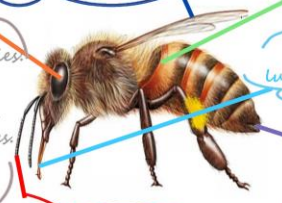
Le portrait des abeilles

Les yeux:
L'abeille a cinq yeux! Deux gros à facettes sont placés de chaque côté de la tête afin de voir partout. Trois petits, appelés les ocelles et placés en haut de la tête, lui servent à distinguer les différences de lumière.

Les ailes:
L'abeille a deux paires d'ailes attachées au thorax. Les ailes sont fixées deux à deux par des petits crochets. Elles battent en même temps et peuvent atteindre 400 à 500 battements par seconde!

Le Jabot:
C'est une fine poche dans l'abdomen où les aliments sont stockés. L'abeille mélange le nectar des fleurs à sa salive. Elle recrache ensuite le tout dans des alvéoles spéciales, ce qui produit le miel.

Le corps:
Comme chez tous les insectes, le corps de l'abeille est formé de trois parties:
- La tête avec les yeux, les antennes et la langue.
- Le thorax, le haut du corps, qui porte trois paires de pattes et deux paires d'ailes.
- L'abdomen, le bas du corps, qui contient le système digestif, les glandes de venin et la cire.



La langue:
La langue de l'abeille lui sert à aspirer le nectar des fleurs.

Le dard:
C'est un aiguillon placé au bout de l'abdomen. Il sert à piquer les ennemis en leur injectant un venin pour les tuer.

Les antennes:
Elles servent à l'abeille de nez, d'oreilles et de doigts. Très sensibles, elles lui permettent de sentir, d'entendre, de toucher, de communiquer et de détecter ses ennemis.



Valentine

Espaces publics: Places publiques

Protection d'une zone pour les abeilles terricoles:

- *Place d'Ohain*
- *Depuis 2019*
- *Durée 2 mois*
- *Interpellation des habitants*
- *Panneaux d'explication*

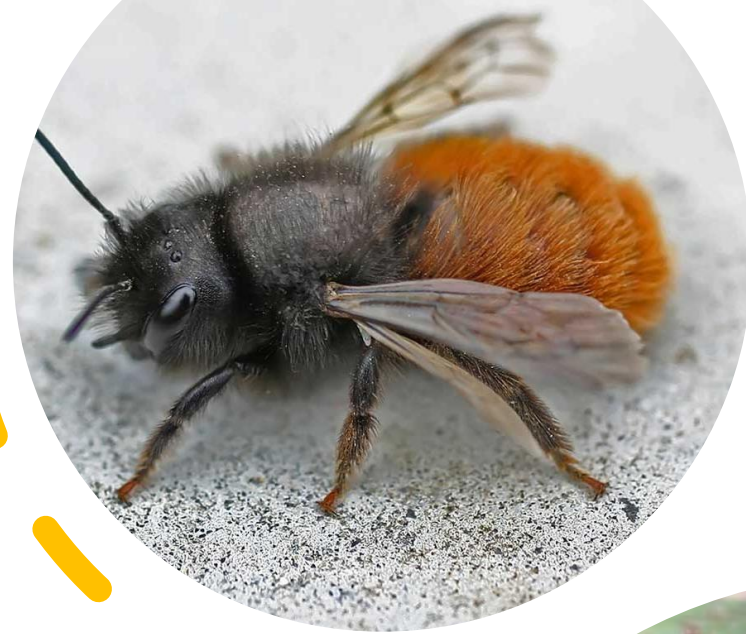


Nidification d'abeilles sauvages sur la place d'Ohain

Il y a plus de 370 espèces d'abeilles sauvages solitaires en Belgique qui assurent la pollinisation de la moitié de notre patrimoine botanique ! Souvent très spécialisées et parfois associées à une seule variété de plantes à fleurs, elles sont importantes pour la biodiversité.

Elles ne vivent que quelques semaines. Seuls les oeufs passeront l'hiver pour donner naissance à la nouvelle génération.

Ne piétons pas les abeilles ni les nids !



Espaces publics:
Cimetière d'Ohain

Placement de ruches en 2013
Actions de sensibilisation



Organisation par le conseil communal des enfants 2015

- *“Miel et abeilles” Journée de sensibilisation*
- *Ensemencement*



**Espaces publics:
Cimetière de Lasne**

*Terre sablonneuse exposée sud
Rencontre d'un spécialiste
Choix de la période de tonte
Conseil du choix des mellifères
pour les espèces concernées*



Espaces publics:
Les 7 cimetières



Plantation de vivaces - mellifères



Mellifères – tous les espaces possibles



Bout de ligne



Aire de dispersion



Colombarium



Entre tombe



Ossuaire



Mur d'enceinte



Ossuaire

Taille de haies et tonte différenciée



Sensibilisation



Petits aménagements









Merci pour votre écoute

